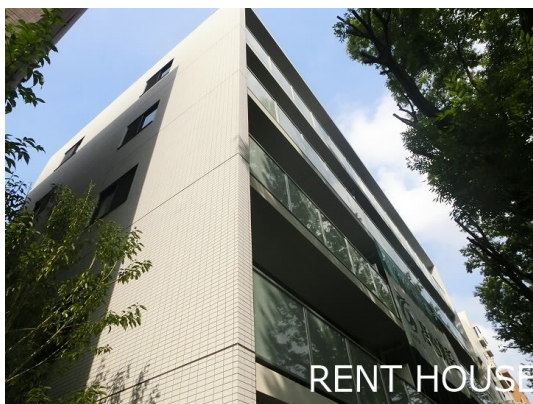


# FOR RENT

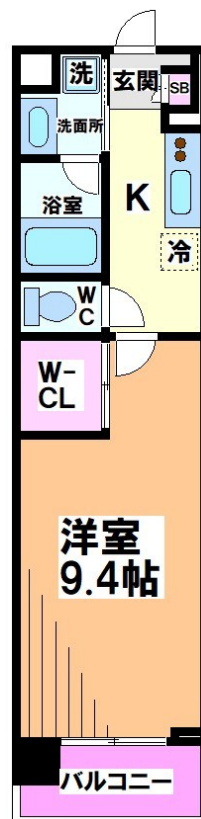
賃料	管理費等
113,000円	8,000円

防犯カメラ 耐震構造 駅まで平坦 2F以上 オートロック モニタ付オートロック ディンプルキー セキュリティ有り 玄関ホール 寝室8畳以上 陽当たり良好 眺望良好 通風良好

【外観】



【間取り図】



図面と現況が異なる場合は現況が優先となります。

間取りの「S」はサービスルーム(納戸)です。

間取り	1K		
敷金	1ヶ月	礼金	1ヶ月
敷引 / 償却金	-	保証金	-
物件種別	マンション		
建物名・部屋番号			
物件所在地	東京都世田谷区上北沢5丁目		
交通	京王線 上北沢駅 徒歩10分 京王線 八幡山駅 徒歩4分		
間取詳細	洋室(9.4畳) K(2.5畳)		
構造・規模	鉄筋コンクリート 5階建 2階		
専有面積	30㎡	向き	東
築年月	2014年9月上旬	契約期間	2年
損害保険	有	入居時期	相談
駐車場	近隣駐車場 23000円/月 ~ 駐輪場 バイク置き場		
設備	エレベーター 24時間ゴミ出し可 敷地内ゴミ置き場 宅配BOX システムキッチン ガスコンロ設置可		
その他費用	[一時金] 鍵交換代: 33,000円 [月次費用] 口座振替事務手数料: 110円		
入居諸条件	法人可 单身可		
保証会社	可 保証内容によって変動しますので、詳細は当社までお問い合わせ下さい		
備考	京王線のペット可・デザイナーズ・保証人不要・敷0礼0など...諸条件なんでもご相談下さい。未公開物件・最新情報も弊社HPで随時公開中。レントハウス下高井戸店までお問合せ下さい。03-5355-0766		

情報更新日2025年12月10日

No.0000020209

お問合せ先



東京都知事(5)第78845号  
全日本不動産協会

株式会社レントハウス 下高井戸店

東京都世田谷区赤堤4丁目45-11 山田屋ビル2F

TEL:03-5355-0766

FAX:03-5355-0799

E-mail: shimotakaido9@gmail.com

URL: http://www.renthouse.co.jp/simotaka1122.html



携帯サイトから物件詳細を閲覧できます！

取引態様	手数料負担の割合	貸主	借主
仲介先物	手数料配分の割合	元付	客付