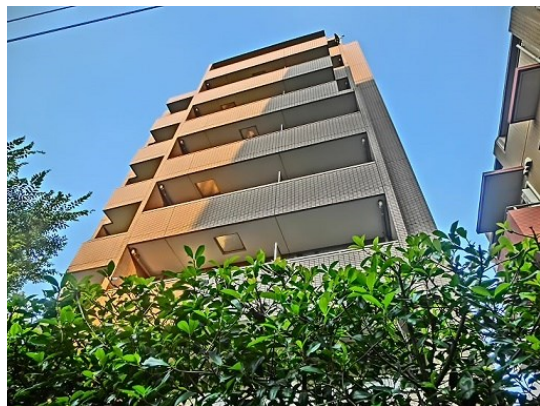


FOR RENT

賃料	管理費等
130,000円	12,000円

防犯カメラ デザイナーズ 外壁コンクリート 駅まで平坦 2F以上 オートロック モニタ付オートロック ディンプルキー セキュリティ有り 玄関ホール 角住戸 2面採光 陽当たり良好 眺望良好 通風良好

【外観】



【間取り図】



図面と現況が異なる場合は現況が優先となります。

間取りの「S」はサービスルーム(納戸)です。

間取り	2K		
敷金	1ヶ月	礼金	1ヶ月
敷引/償却金	-	保証金	-
物件種別	マンション		
建物名・部屋番号			
物件所在地	東京都杉並区下高井戸3丁目		
交通	京王線 桜上水駅 徒歩5分 京王線 上北沢駅 徒歩8分		
間取詳細	洋室(5.5畳) 洋室(7畳) K(2畳)		
構造・規模	鉄筋コンクリート 8階建 5階		
専有面積	36.36㎡	向き	西
築年月	2006年12月	契約期間	2年
損害保険	有 16,550円 24ヶ月	入居時期	相談
駐車場	近隣駐車場 25000円/月 ~ 駐輪場		
設備	エレベーター 敷地内ゴミ置き場 宅配BOX システムキッチン ガスコンロ設置可 ガスレンジ付		
その他費用			
入居諸条件	ペット相談 二人可 法人可 单身可		
保証会社	必須 審査内容により変動致しますので、お問い合わせください。		
備考	京王線・井の頭線を中心に 20店舗のネットワーク...だから情報量違います! 満足のお部屋探しは『レントハウス』にお任せください! ネット未公開情報多数あります 03-5355-0766		

情報更新日2025年4月11日

No.0000019998



東京都知事(5)第78845号
全日本不動産協会
株式会社レントハウス 下高井戸店
東京都世田谷区赤堤4丁目45-11 山田屋ビル2F
TEL:03-5355-0766 FAX:03-5355-0799
E-mail: shimotakaido9@gmail.com
URL: http://www.renthouse.co.jp/simotaka1122.html



携帯サイトから物件詳細を閲覧できます!

取引態様	手数料負担の割合	貸主	借主
仲介先物	手数料配分の割合	元付	客付