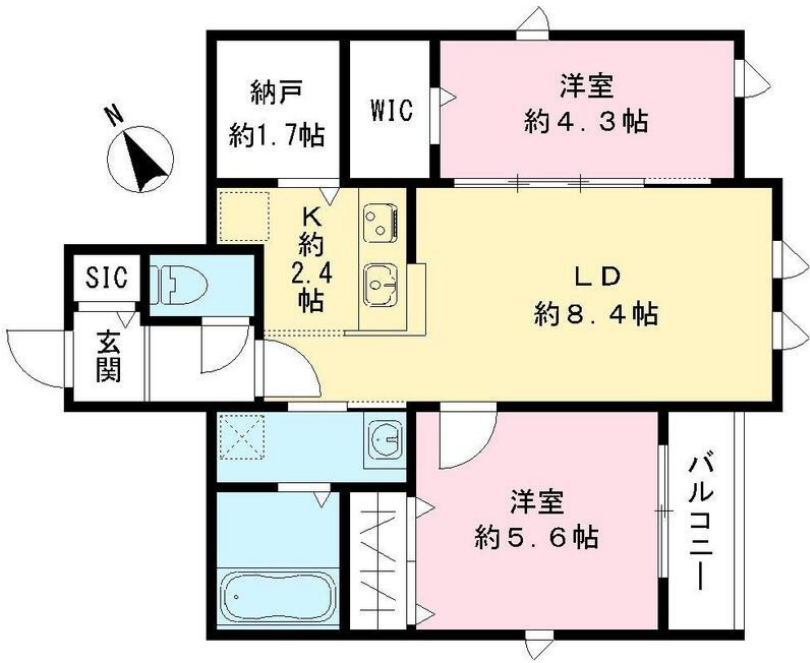


賃料	管理費等
187,000円	5,000円

閑静な住宅街 緑豊かな住宅地 最上階 上階無し 2F以上 オートロック モニタ付オートロック ダブルロック ディンプルキ  
 - 玄関ホール 振り分け 角住戸 2面採光 陽当たり良好 眺望良好 通風良好

【外観】

【間取り図】



間取り	2SLDK		
敷金	1ヶ月	礼金	2ヶ月
敷引/償却金	-	保証金	-
物件種別	アパート		
建物名・部屋番号			
物件所在地	東京都世田谷区上北沢5丁目		
交通	京王線 八幡山駅 徒歩10分 京王井の頭線 高井戸駅 徒歩18分		
間取詳細	LDK(10.8畳) 洋室(4.3畳) 洋室(5.6畳) S(1.7畳)		
構造・規模	軽量鉄骨 2階建 2階		
専有面積	50.37㎡	向き	
築年月	2025年3月	契約期間	2年
損害保険	有 17,900円 24ヶ月	入居時期	即時
駐車場	近隣駐車場 25000円/月 ~ 駐輪場		
設備	敷地内ゴミ置き場 宅配BOX システムキッチン 対面式キッチン カウンターキッチン ガスレンジ付		
その他費用	[月次費用] 安心サポート: 1,100円		
入居諸条件	二人可 法人可 子供可 単身可		
保証会社	可 保証内容によって変動しますので、詳細は当社までお問い合わせ下さい		
備考	初期費用クレジットカード決済可 オンライン内見可 TEL: 03-5355-0766 公式LINE: @gjc6075b 未公開物件多数のHP <a href="https://simotakaido.es-ws.jp">https://simotakaido.es-ws.jp</a>		

図面と現況が異なる場合は現況が優先となります。

間取りの「S」はサービスルーム(納戸)です。

情報更新日2025年3月28日

No.0000019956



東京都知事(5)第78845号  
 全日本不動産協会  
**株式会社レントハウス 下高井戸店**  
 東京都世田谷区赤堤4丁目45-11 山田屋ビル2F  
 TEL:03-5355-0766 FAX:03-5355-0799  
 E-mail: shimotakaido9@gmail.com  
 URL: <http://www.renthouse.co.jp/simotaka1122.html>



携帯サイトから物件詳細を閲覧できます!

取引態様	手数料負担の割合	貸主	借主
仲介先物	手数料配分の割合	元付	客付