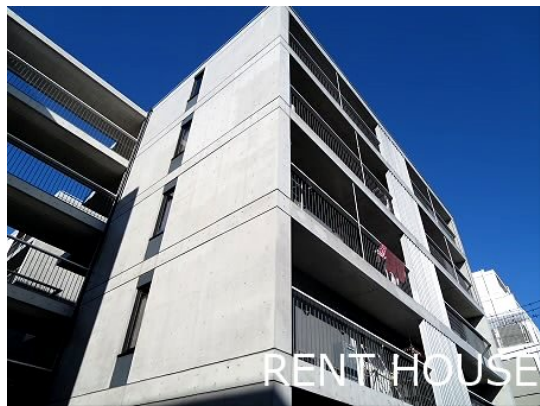


# FOR RENT

賃料	管理費等
122,000円	0円

防犯カメラ 耐震構造 デザイナーズ 外壁コンクリート 外壁タイル張り 駅まで平坦 駅前 閑静な住宅街 内装リフォーム済  
2F以上 オートロック モニタ付オートロック ディンプルキー セキュリティ有り

【外観】



【間取り図】



図面と現況が異なる場合は現況が優先となります。

間取りの「S」はサービスルーム(納戸)です。

間取り	1R		
敷金	2ヶ月	礼金	無
敷引/償却金	-	保証金	-
物件種別	マンション		
建物名・部屋番号			
物件所在地	東京都世田谷区上北沢4丁目		
交通	京王線 八幡山駅 徒歩1分 京王線 上北沢駅 徒歩8分		
間取詳細	洋室(12.2畳)		
構造・規模	鉄筋コンクリート 5階建 2階		
専有面積	28.96㎡	向き	東
築年月	2006年12月	契約期間	定期借家契約 2年
損害保険	有	入居時期	相談
駐車場	有(敷地内) 22000円/月 ~ 駐輪場		
設備	エレベーター 24時間ゴミ出し可 敷地内ゴミ置き場 宅配BOX システムキッチン 独立型キッチン		
その他費用	[一時金] 鍵交換代: 30,800円		
入居諸条件	ペット可 事務所相談 法人可 単身可		
保証会社	必須 保証内容によって変動しますので、詳細は当社までお問い合わせ下さい		
備考	最寄り駅の【八幡山】駅は、駅ビルがあり、商店街あり、大型スーパーもごさいます。少し歩くと閑静な住宅街になります。環八に近いので車でのアクセスも良く、近くにはヤマダ電機やドンキもあり、生活しやすい街です。飲食店も沢山あり、一人暮らしでも全く困らない駅です。		

情報更新日2025年3月29日

No.0000019953



東京都知事(5)第78845号  
全日本不動産協会  
**株式会社レントハウス 下高井戸店**  
東京都世田谷区赤堤4丁目45-11 山田屋ビル2F  
TEL:03-5355-0766 FAX:03-5355-0799  
E-mail: shimotakaido9@gmail.com  
URL: http://www.renthouse.co.jp/simotaka1122.html



携帯サイトから物件詳細を閲覧できます!

取引態様	手数料負担の割合	貸主	借主
仲介先物	手数料配分の割合	元付	客付