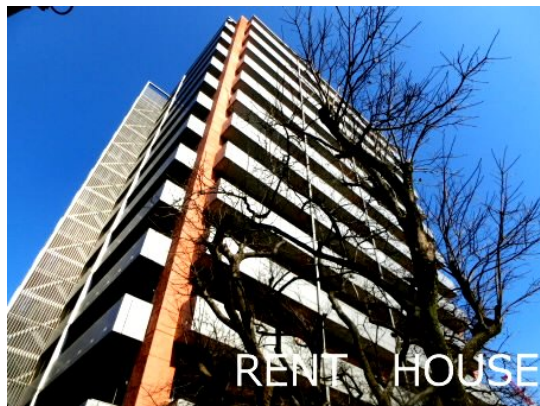


# FOR RENT

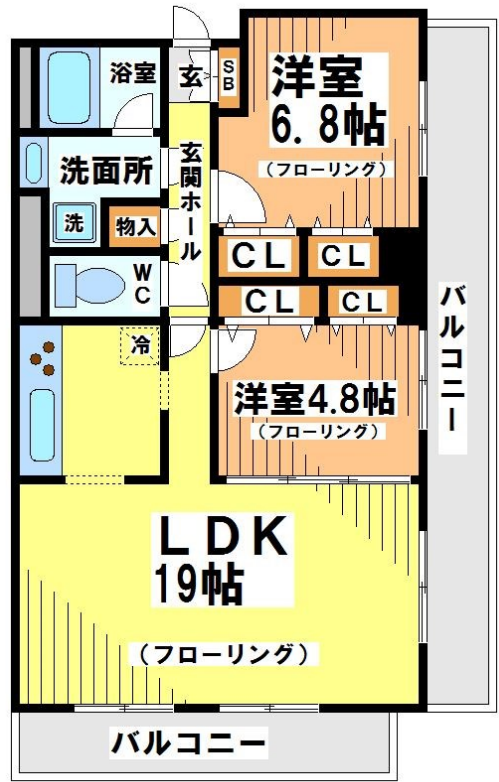
賃料	管理費等
187,000円	12,000円

免震構造 デザイナーズ 外壁コンクリート 駅まで平坦 2面バルコニー 2F以上 オートロック セキュリティ有り 玄関ホール 振り分け 角住戸 2面採光 南面リビング 陽当たり良好 眺望良好 通風良好

【外観】



【間取り図】



図面と現況が異なる場合は現況が優先となります。

間取りの「S」はサービスルーム(納戸)です。

間取り	2LDK		
敷金	1ヶ月	礼金	1ヶ月
敷引/償却金	-	保証金	-
物件種別	マンション		
建物名・部屋番号			
物件所在地	東京都杉並区高井戸東3丁目		
交通	京王井の頭線 高井戸駅 徒歩7分 京王井の頭線 富士見ヶ丘駅 徒歩14分		
間取詳細	LDK(18畳) 洋室(6.8畳) 洋室(4.8畳)		
構造・規模	鉄筋コンクリート 13階建 2階		
専有面積	68.3㎡	向き	南東
築年月	2004年1月	契約期間	2年
損害保険	有	入居時期	即時
駐車場	近隣駐車場 23000円/月 ~ 駐輪場 バイク置き場		
設備	エレベーター 24時間ゴミ出し可 敷地内ゴミ置き場 内階段 宅配BOX システムキッチン		
その他費用	[一時金] 鍵交換代: 27,500円		
入居諸条件	楽器等の使用相談 二人可 法人可 子供可 单身可		
保証会社	必須 初回保証料...総賃料の40%、月額保証料...総賃料の1%		
備考	京王線・井の頭線を中心に 20店舗のネットワーク...だから情報量が違います! 満足のお部屋探しは『レントハウス』にお任せください! ネット未公開情報多数あります 03-5355-0766 全物件の初期費用クレジットカード決済・分割可能です		

情報更新日2025年4月21日

No.000019884



東京都知事(5)第78845号  
全日本不動産協会  
**株式会社レントハウス 下高井戸店**  
東京都世田谷区赤堤4丁目45-11 山田屋ビル2F  
TEL:03-5355-0766 FAX:03-5355-0799  
E-mail: shimotakaido9@gmail.com  
URL: http://www.renthouse.co.jp/simotaka1122.html



携帯サイトから物件詳細を閲覧できます!

取引態様	手数料負担の割合	貸主	借主
仲介先物	手数料配分の割合	元付	客付