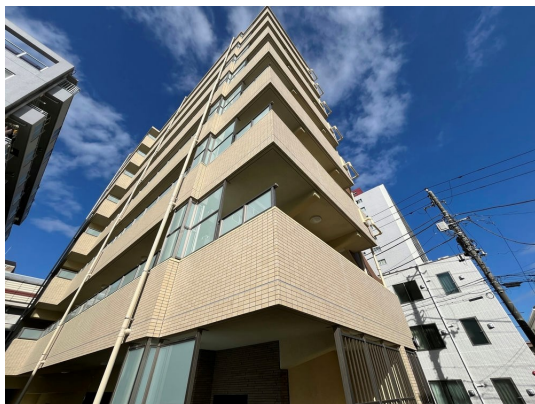


FOR RENT

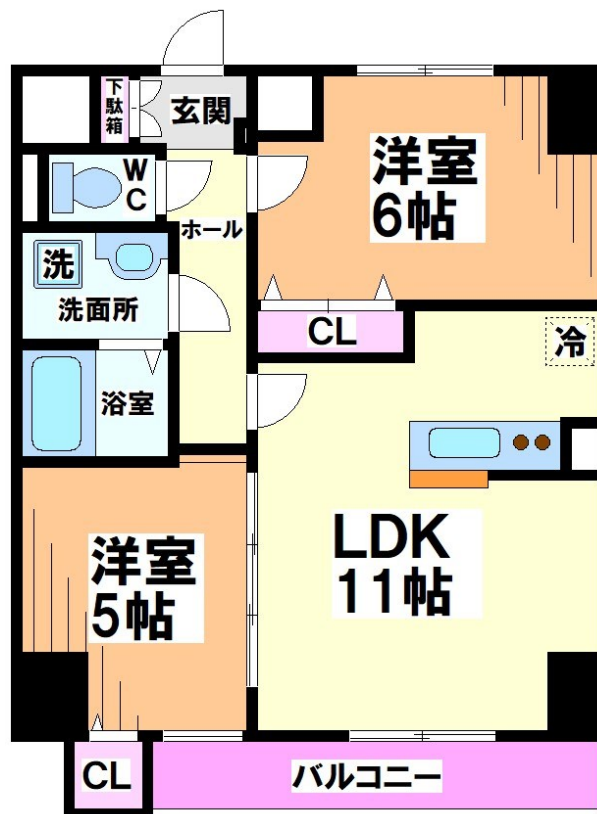
賃料	管理費等
209,500円	10,500円

防犯カメラ 外壁タイル張り 始発駅 駅まで平坦 駅前 閑静な住宅街 平坦地 緑豊かな住宅地 2F以上 オートロック モニタ付
オートロック ダブルロック ディンプルキー セキュリティ有り 玄関ホール

【外観】



【間取り図】



図面と現況が異なる場合は現況が優先となります。

間取りの「S」はサービスルーム(納戸)です。

間取り	2LDK		
敷金	無	礼金	50万円
敷引 / 償却金	-	保証金	-
物件種別	マンション		
建物名・部屋番号			
物件所在地	東京都杉並区下高井戸1丁目		
交通	京王線 桜上水駅 徒歩7分 京王線 上北沢駅 徒歩7分		
間取詳細	洋室(6畳) 洋室(5畳) LDK(11畳)		
構造・規模	鉄筋コンクリート 8階建 2階		
専有面積	54.24㎡	向き	東
築年月	2024年1月	契約期間	2年
損害保険	有	入居時期	2026年3月中旬予定
駐車場	有(敷地内) 24200円/月 ~ 駐輪場		
設備	エレベーター 敷地内ゴミ置き場 宅配BOX システムキッチン 対面式キッチン カウンターキッチン		
その他費用	[一時金] クリーニング費用: 90,000円 鍵セット費: 3,300円 [月次費用] 24時間サポート費用: 330円		
入居諸条件	ペット相談 性別不問 二人可 法人可 子供相談		
保証会社	必須 保証内容によって変動しますので、詳細は当社までお問い合わせ下さい		
備考	初期費用クレジットカード決済可 オンライン内見可 TEL: 03-5355-0766 公式LINE: @gjc6075b 未公開物件多数のHP https://simotakaido.es-ws.jp		

情報更新日2026年1月25日

No.0000019382

お問合せ先



東京都知事(5)第78845号
全日本不動産協会

株式会社レントハウス 下高井戸店

東京都世田谷区赤堤4丁目45-11 山田屋ビル2F

TEL:03-5355-0766

FAX:03-5355-0799

E-mail: shimotakaido9@gmail.com

URL: <http://www.renthouse.co.jp/simotaka1122.html>



携帯サイトから物件詳細を閲覧できます！

取引態様	手数料 負担の割合	貸主	借主
仲介先物	手数料 配分の割合	元付	客付