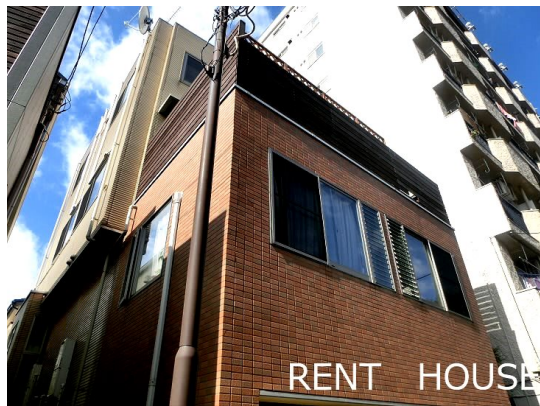


FOR RENT

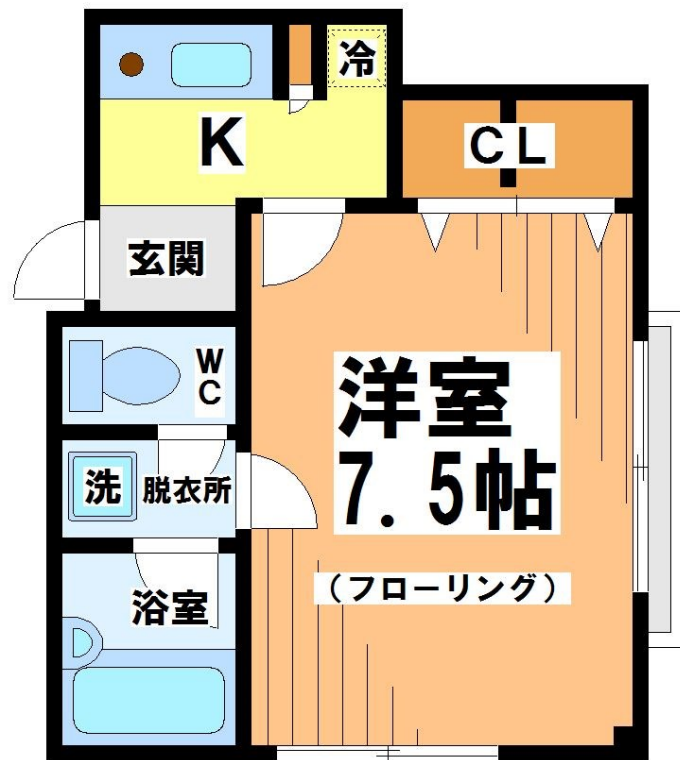
賃料	管理費等
70,000円	5,000円

耐震構造 デザイナーズ 外壁タイル張り 駅まで平坦 駅前 閑静な住宅街 緑豊かな住宅地 内装リフォーム済 オートロック デインプルキー セキュリティ有り 角住戸 2面採光 通風良好

【外観】



【間取り図】



間取り	1K		
敷金	0.5ヶ月	礼金	無
敷引/償却金	-	保証金	-
物件種別	マンション		
建物名・部屋番号			
物件所在地	東京都杉並区下高井戸1丁目		
交通	京王線 下高井戸駅 徒歩3分 京王線 桜上水駅 徒歩8分		
間取詳細	洋室(7.5畳) K(1.3畳)		
構造・規模	鉄骨 4階建 1階		
専有面積	21.8㎡	向き	南
築年月	2003年8月	契約期間	2年
損害保険	有 21,500円 24ヶ月	入居時期	即時
駐車場	近隣駐車場 25000円/月～		
設備	敷地内ゴミ置き場 内階段 システムキッチン ガスコンロ設置可 ガスキッチン バス・トイレ別 バス有		
その他費用	[一時金] 鍵交換費用: 20,000円 賃貸総合保険: 21,800円		
入居諸条件	事務所相談 性別不問 二人相談 法人可 単身可		
保証会社	必須 初回: 総賃料の50% 1年毎: 10,000円		
備考	どのような条件でも必ず納得のいくお部屋を全力で探します!京王線 井の頭線のお部屋探しは「レントハウス下高井戸店」までお問い合わせ下さい。 TEL03-5355-0766		

図面と現況が異なる場合は現況が優先となります。

間取りの「S」はサービスルーム(納戸)です。

情報更新日2024年11月24日

No.0000019317



東京都知事(3)第78845号
全日本不動産協会

株式会社レントハウス 下高井戸店

東京都世田谷区赤堤4丁目45-11 山田屋ビル2F
TEL:03-5355-0766 FAX:03-5355-0799
E-mail: shimotakaido9@gmail.com
URL: http://www.renthouse.co.jp/simotaka1122.html



携帯サイトから物件詳細を閲覧できます!

取引態様	手数料負担の割合	貸主	借主
仲介元付(一般)	手数料配分の割合	元付	客付