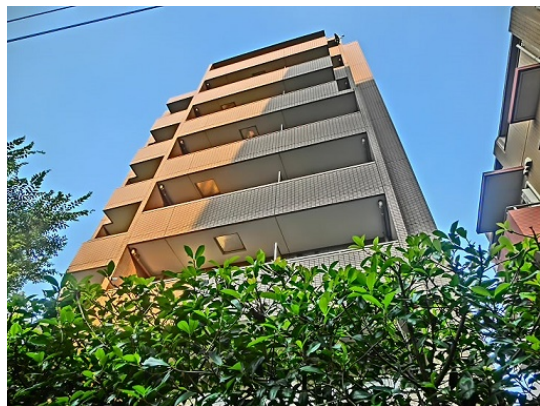


FOR RENT

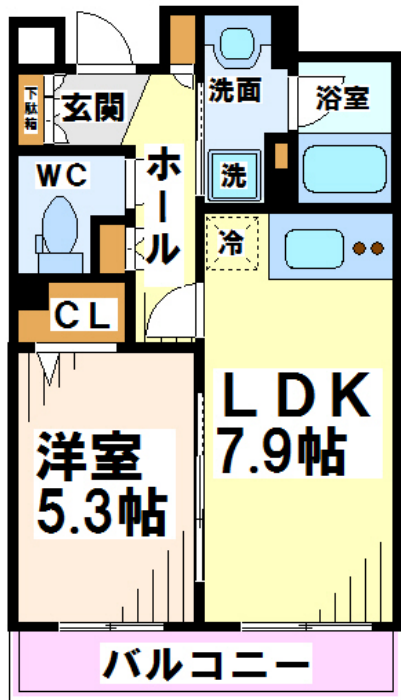
賃料	管理費等
124,000円	11,000円

防犯カメラ 耐震構造 外壁コンクリート 分譲タイプ 駅まで平坦 内装リフォーム済 オートロック モニタ付オートロック デンプルキー セキュリティ有り 玄関ホール

【外観】



【間取り図】



間取り	1LDK		
敷金	無	礼金	1ヶ月
敷引/償却金	-	保証金	-
物件種別	マンション		
建物名・部屋番号			
物件所在地	東京都杉並区下高井戸3丁目		
交通	京王線 桜上水駅 徒歩5分 京王線の頭線 永福町駅 徒歩17分		
間取詳細	洋室(5.3畳) LDK(7.9畳)		
構造・規模	鉄筋コンクリート 8階建 1階		
専有面積	36.1㎡	向き	東
築年月	2006年12月	契約期間	2年
損害保険	有 22,000円 24ヶ月	入居時期	2024年11月25日予定
駐車場	近隣駐車場 23000円/月 ~ 駐輪場		
設備	エレベーター ペット専用設備 24時間ゴミ出し可 敷地内ゴミ置き場 内階段 宅配BOX		
その他費用	[一時金] 鍵交換費用: 33,000円 クリーニング費用: 100,000円 抗菌代: 16,500円 24時間サポート料: 16,500円		
入居諸条件	ペット可 二人可 法人可 ルームシェア相談		
保証会社	可 保証内容によって変動しますので、詳細は当社までお問い合わせ下さい		
備考	どのような条件でも必ず納得のいくお部屋を全力で探します!京王線 井の頭線のお部屋探しは「レントハウス下高井戸店」までお問い合わせ下さい。 TEL03-5355-0766		

図面と現況が異なる場合は現況が優先となります。

間取りの「S」はサービスルーム(納戸)です。

情報更新日2024年11月24日

No.0000019294



東京都知事(3)第78845号
全日本不動産協会
株式会社レントハウス 下高井戸店
東京都世田谷区赤堤4丁目45-11 山田屋ビル2F
TEL:03-5355-0766 FAX:03-5355-0799
E-mail: shimotakaido9@gmail.com
URL: http://www.renthouse.co.jp/simotaka1122.html



携帯サイトから物件詳細を閲覧できます!

取引態様	手数料負担の割合	貸主	借主
仲介先物	手数料配分の割合	元付	客付