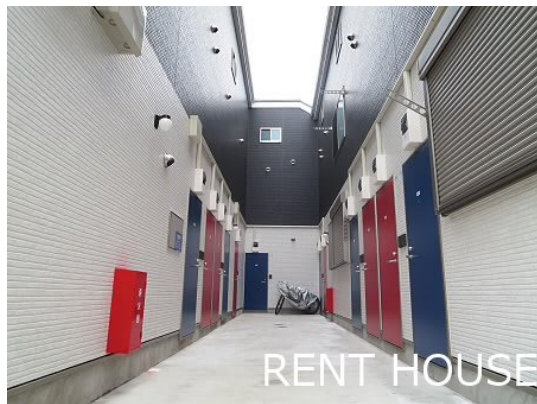


FOR RENT

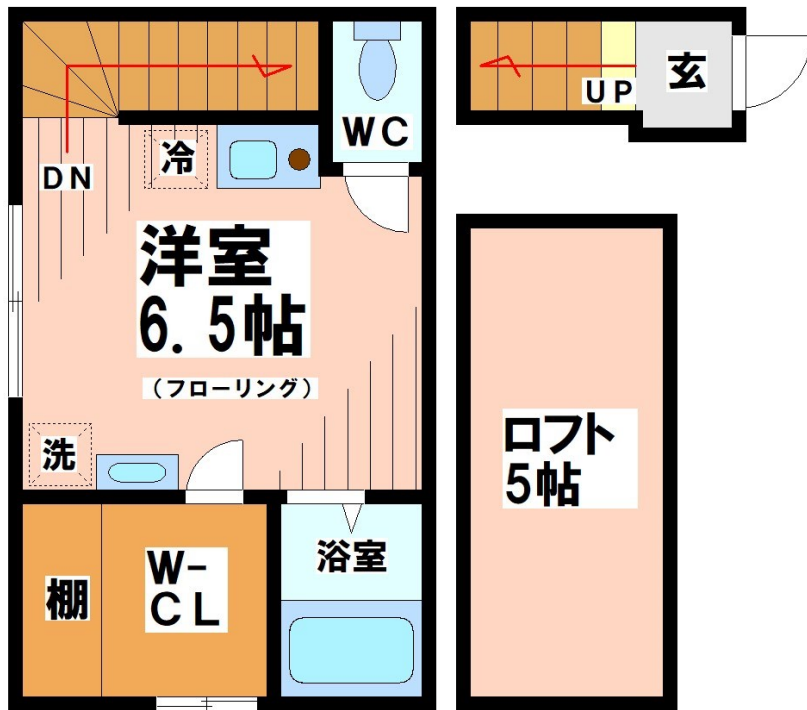
賃料	管理費等
77,000円	2,000円

耐震構造 デザイナーズ 閑静な住宅街 緑豊かな住宅地 最上階 上階無し 2F以上 ロフト メゾネット 玄関ポーチ 玄関ホール
角住戸 陽当たり良好 眺望良好 通風良好

【外観】



【間取り図】



間取り	1R		
敷金	無	礼金	無
敷引/償却金	-	保証金	-
物件種別	アパート		
建物名・部屋番号			
物件所在地	東京都杉並区浜田山1丁目		
交通	京王井の頭線 西永福駅 徒歩5分 京王井の頭線 浜田山駅 徒歩7分		
間取詳細	洋室(6.5畳) 納戸(2.5畳) ロフト(4.2畳)		
構造・規模	木造 2階建 2階		
専有面積	21.89㎡	向き	南
築年月	2015年11月	契約期間	2年
損害保険	有	入居時期	即時
駐車場	近隣駐車場 25000円/月～		
設備	敷地内ゴミ置き場 システムキッチン IHクッキングヒーター パス・トイレ別 パス有 浴室乾燥		
その他費用	[一時金] 鍵交換代: 11,000円		
入居諸条件	性別不問 法人可 単身可		
保証会社			
備考	どのような条件でも必ず納得のいくお部屋を全力で探します!京王線 井の頭線のお部屋探しは「レントハウス下高井戸店」までお問い合わせ下さい。 TEL03-5355-0766		

図面と現況が異なる場合は現況が優先となります。

間取りの「S」はサービスルーム(納戸)です。

情報更新日2024年11月22日

No.0000019258



東京都知事(3)第78845号
全日本不動産協会

株式会社レントハウス 下高井戸店

東京都世田谷区赤堤4丁目45-11 山田屋ビル2F
TEL:03-5355-0766 FAX:03-5355-0799
E-mail: shimotakaido9@gmail.com
URL: http://www.renthouse.co.jp/simotaka1122.html



携帯サイトから物件詳細を閲覧できます!

取引態様	手数料負担の割合	貸主	借主
仲介先物	手数料配分の割合	元付	客付