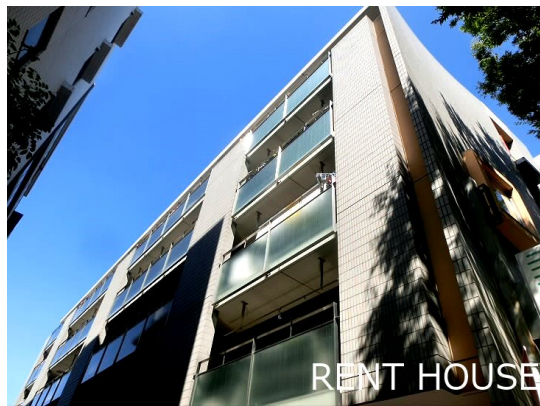


# FOR RENT

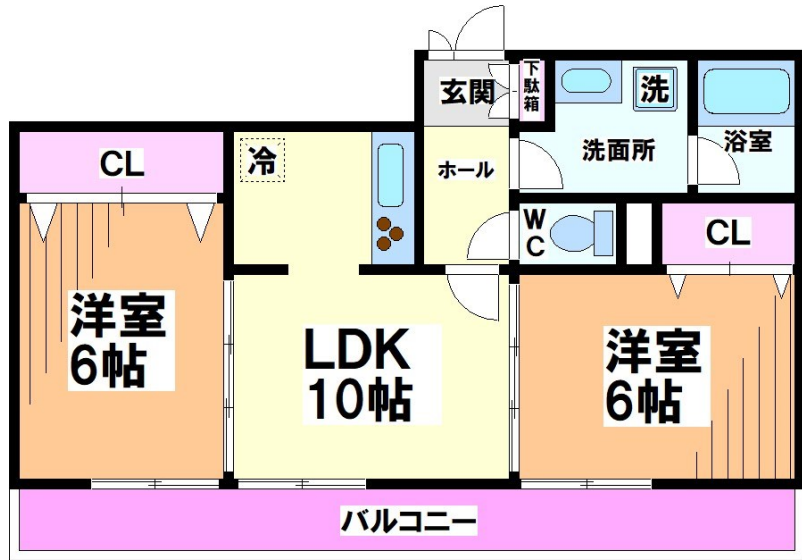
賃料	管理費等
160,000円	10,000円

耐震構造 外壁タイル張り 駅まで平坦 2F以上 オートロック モニタ付オートロック ディンプルキー セキュリティ有り 玄関ホール 振り分け 陽当たり良好 眺望良好 通風良好

【外観】



【間取り図】



間取り	2LDK		
敷金	1ヶ月	礼金	1ヶ月
敷引/償却金	-	保証金	-
物件種別	マンション		
建物名・部屋番号			
物件所在地	東京都杉並区上高井戸1丁目		
交通	京王線 八幡山駅 徒歩3分 京王線 上北沢駅 徒歩10分		
間取詳細	LDK(10畳) 洋室(6畳) 洋室(6畳)		
構造・規模	鉄筋コンクリート 5階建 2階		
専有面積	49.09㎡	向き	西
築年月	1994年3月	契約期間	2年
損害保険	有 18,000円 24ヶ月	入居時期	即時
駐車場	有(敷地内) 20000円/月 ~ 駐輪場		
設備	エレベーター 敷地内ゴミ置き場 内階段 システムキッチン 独立型キッチン ガスコンロ設置済		
その他費用	[一時金] くらしーど 24 : 16,500円		
入居諸条件	性別不問 二人可 法人可 ルームシェア相談		
保証会社	必須 初回保証料・・・総賃料の40%、月額保証料・・・総賃料の1.5%		
備考	室内リフォーム済み どのような条件でも必ず納得のいくお部屋を全力で探します!京王線 井の頭線のお部屋探しは「レントハウス下高井戸店」までお問い合わせ下さい。 TEL03-5355-0766 全物件の初期費用クレジットカード決済・分割可能です		

図面と現況が異なる場合は現況が優先となります。

間取りの「S」はサービスルーム(納戸)です。

情報更新日2024年11月23日

No.0000019257



東京都知事(3)第78845号  
全日本不動産協会  
**株式会社レントハウス 下高井戸店**  
東京都世田谷区赤堤4丁目45-11 山田屋ビル2F  
TEL:03-5355-0766 FAX:03-5355-0799  
E-mail: shimotakaido9@gmail.com  
URL: http://www.renthouse.co.jp/simotaka1122.html



携帯サイトから物件詳細を閲覧できます!

取引態様	手数料負担の割合	貸主	借主
仲介先物	手数料配分の割合	元付	客付