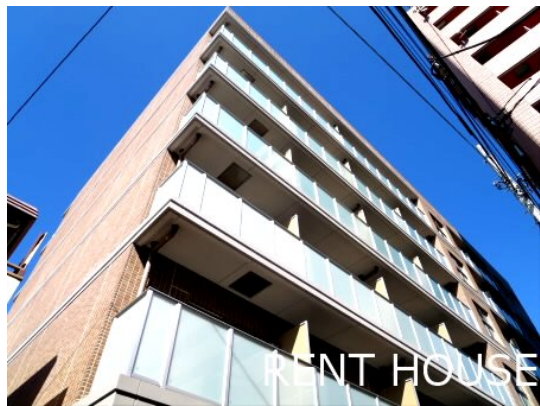


FOR RENT

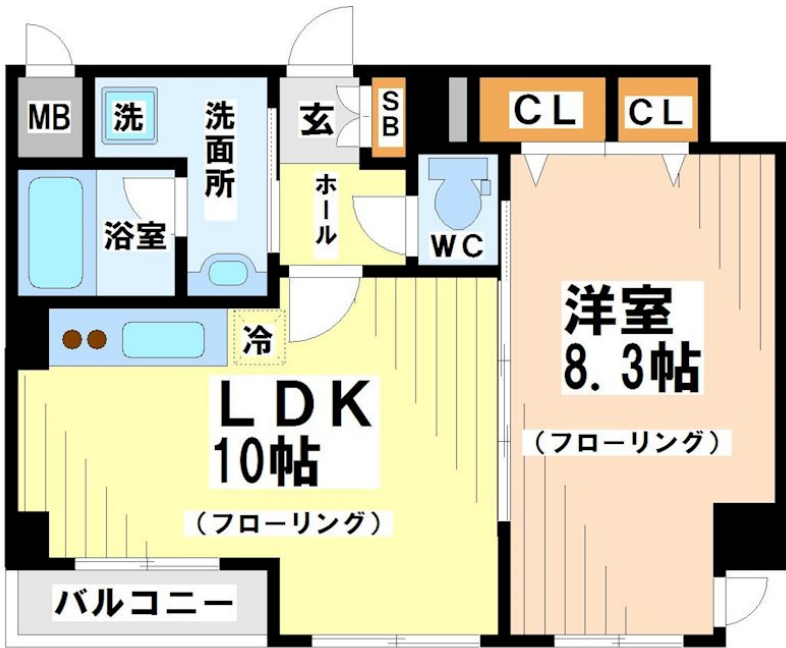
賃料	管理費等
159,000円	15,000円

防犯カメラ 耐震構造 外壁タイル張り 駅まで平坦 内装リフォーム済 高層階 2F以上 オートロック モニタ付オートロック
ディンプルキー セキュリティ有り 寝室8畳以上 角住戸 2面採光 陽当たり良好

【外観】



【間取り図】



間取り	1LDK		
敷金	1ヶ月	礼金	1ヶ月
敷引/償却金	-	保証金	-
物件種別	マンション		
建物名・部屋番号			
物件所在地	東京都杉並区下高井戸1丁目		
交通	京王線 桜上水駅 徒歩3分 京王線 下高井戸駅 徒歩12分		
間取詳細	洋室(8.3畳) LDK(10畳)		
構造・規模	鉄筋コンクリート 6階建 6階		
専有面積	42.35㎡	向き	東
築年月	2016年9月	契約期間	2年
損害保険	有 21,500円 24ヶ月	入居時期	2024年11月下旬予定
駐車場	近隣駐車場 25000円/月 ~ 駐輪場 バイク置き場		
設備	エレベーター 24時間ゴミ出し可 敷地内ゴミ置き場 システムキッチン ガスコンロ設置済 ガスレンジ付		
その他費用	[一時金] 鍵交換料: 22,000円		
入居諸条件	性別不問 二人可 法人可 子供相談 単身可		
保証会社	必須 ご加入の場合、初回保証料(2年間)・・・総賃料(賃料+共益費+駐車場料金等)の50%		
備考	初期費用クレジットカード決済可 オンライン内見可 TEL: 03-5355-0766 公式LINE: @gjc6075b 未公開物件多数のHP https://simotakaido.es-ws.jp		

図面と現況が異なる場合は現況が優先となります。

間取りの「S」はサービスルーム(納戸)です。

情報更新日2024年11月14日

No.0000019162



東京都知事(3)第78845号
全日本不動産協会
株式会社レントハウス 下高井戸店
東京都世田谷区赤堤4丁目45-11 山田屋ビル2F
TEL:03-5355-0766 FAX:03-5355-0799
E-mail: shimotakaido9@gmail.com
URL: <http://www.renthouse.co.jp/simotaka1122.html>



携帯サイトから物件詳細を閲覧できます!

取引態様	手数料負担の割合	貸主	借主
仲介先物	手数料配分の割合	元付	客付