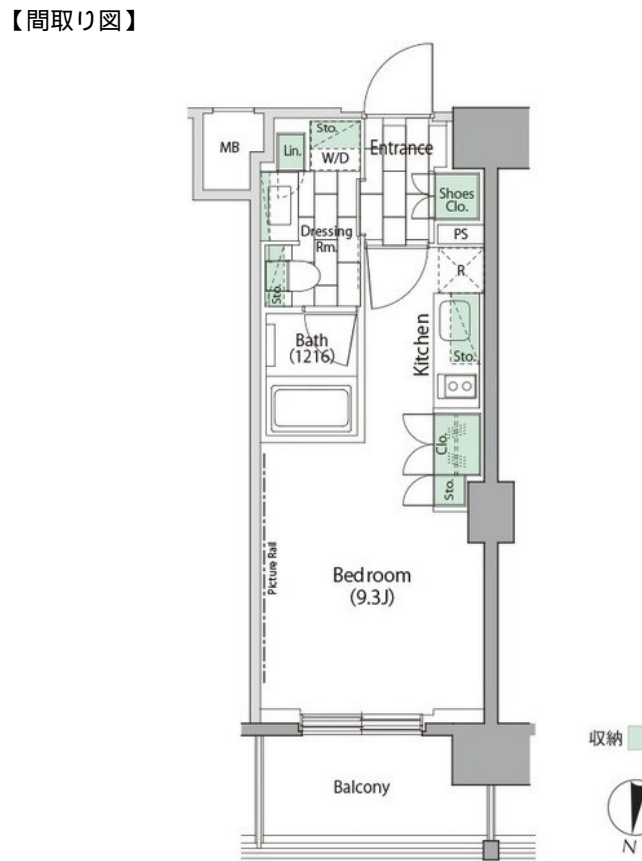


# FOR RENT

賃料	管理費等
102,000円	10,000円

防犯カメラ 耐震構造 デザイナーズ 外壁コンクリート 駅まで平坦 駅前 高層階 2F以上 オートロック モニタ付オートロック ディンプルキー セキュリティ有り 玄関ホール 寝室8畳以上 陽当たり良好



間取り	1R		
敷金	1ヶ月	礼金	1ヶ月
敷引/償却金	-	保証金	-
物件種別	マンション		
建物名・部屋番号			
物件所在地	東京都世田谷区松原3丁目		
交通	京王線 下高井戸駅 徒歩3分 京王線 明大前駅 徒歩9分		
間取詳細	洋室(9.3畳)		
構造・規模	鉄筋コンクリート 13階建 6階		
専有面積	25㎡	向き	北
築年月	2015年2月	契約期間	2年
損害保険	有 31,000円 24ヶ月	入居時期	2024年9月下旬予定
駐車場	近隣駐車場 25000円/月 ~ 駐輪場 バイク置き場		
設備	エレベーター 24時間ゴミ出し可 敷地内ゴミ置き場 宅配BOX システムキッチン ガスコンロ設置済		
その他費用	[一時金] 鍵交換費用: 24,200円 プレミアム会費: 16,500円		
入居諸条件	ペット相談 事務所相談 楽器等の使用相談 法人可		
保証会社	可 初回保証料...総賃料の40%、月額保証料...総賃料の1%		
備考	どのような条件でも必ず納得のいくお部屋を全力で探します!京王線 井の頭線のお部屋探しは「レントハウス下高井戸店」までお問い合わせ下さい。 TEL03-5355-0766		

図面と現況が異なる場合は現況が優先となります。

間取りの「S」はサービスルーム(納戸)です。

情報更新日2024年9月12日

No.0000019087



東京都知事(3)第78845号  
全日本不動産協会  
**株式会社レントハウス 下高井戸店**  
東京都世田谷区赤堤4丁目45-11 山田屋ビル2F  
TEL:03-5355-0766 FAX:03-5355-0799  
E-mail: shimotakaido9@gmail.com  
URL: http://www.renthouse.co.jp/simotaka1122.html



携帯サイトから物件詳細を閲覧できます!

取引態様	手数料負担の割合	貸主	借主
仲介先物	手数料配分の割合	元付	客付