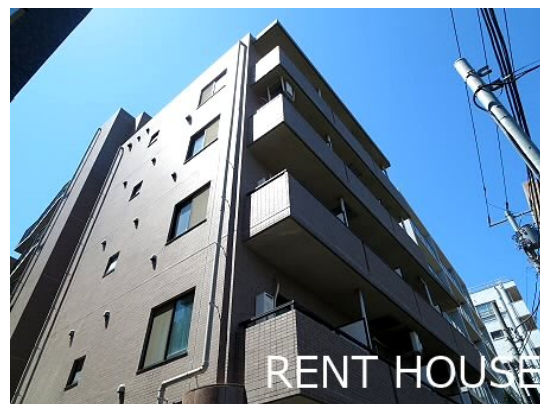


FOR RENT

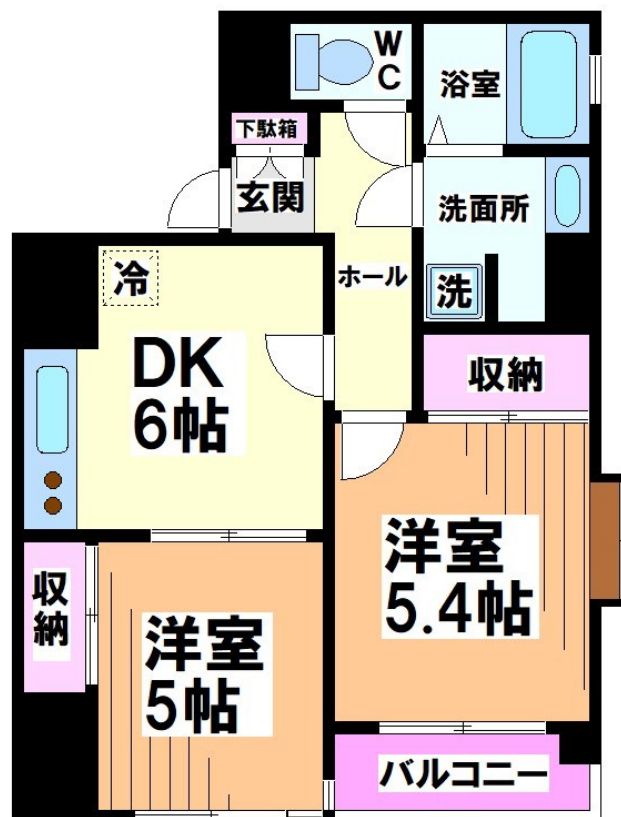
賃料	管理費等
135,000円	10,000円

耐震構造 外壁コンクリート 外壁タイル張り 駅まで平坦 駅前 内装リフォーム済 オートロック モニタ付オートロック ディンプルキー セキュリティ有り 玄関ホール 角住戸 2面採光 陽当たり良好

【外観】



【間取り図】



図面と現況が異なる場合は現況が優先となります。

間取りの「S」はサービスルーム(納戸)です。

間取り	2DK		
敷金	無	礼金	無
敷引/償却金	-	保証金	-
物件種別	マンション		
建物名・部屋番号			
物件所在地	東京都世田谷区松原1丁目		
交通	京王線 明大前駅 徒歩2分 京王線 下高井戸駅 徒歩12分		
間取詳細	洋室(5.4畳) DK(6畳) 洋室(5畳)		
構造・規模	鉄筋コンクリート 5階建 2階		
専有面積	42.95㎡	向き	北
築年月	1998年1月	契約期間	2年
損害保険	有	入居時期	2024年10月11日予定
駐車場	近隣駐車場 25000円/月 ~ 駐輪場		
設備	エレベーター 24時間ゴミ出し可 敷地内ゴミ置き場 ガスコンロ設置可 2口コンロ ガスキッチン		
その他費用	[一時金] 消火剤:7,480円 鍵交換料:24,200円 [月次費用] 24時間安心サポート:2,750円		
入居諸条件	性別不問 二人可 法人可 ルームシェア相談		
保証会社	必須 初回保証料:月額総賃料の70%、月額保証料864円、年間保証料1年ごとに1万円		
備考	どのような条件でも必ず納得のいくお部屋を全力で探します!京王線 井の頭線のお部屋探しは「レントハウス下高井戸店」までお問い合わせ下さい。 TEL03-5355-0766		

情報更新日2024年9月21日

No.0000019068

お問合せ先



東京都知事(3)第78845号
全日本不動産協会

株式会社レントハウス 下高井戸店

東京都世田谷区赤堤4丁目45-11 山田屋ビル2F

TEL:03-5355-0766

FAX:03-5355-0799

E-mail: shimotakaido9@gmail.com

URL: http://www.renthouse.co.jp/simotaka1122.html



携帯サイトから物件詳細を閲覧できます!

取引態様	手数料負担の割合	貸主	借主
仲介先物	手数料配分の割合	元付	客付