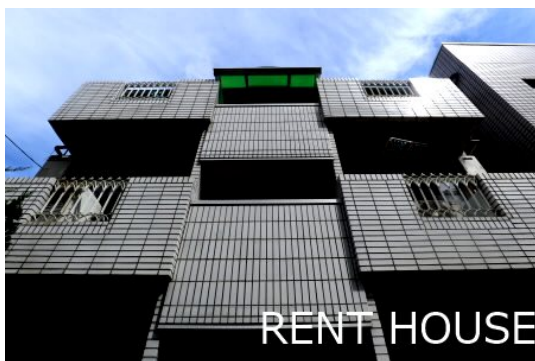


FOR RENT

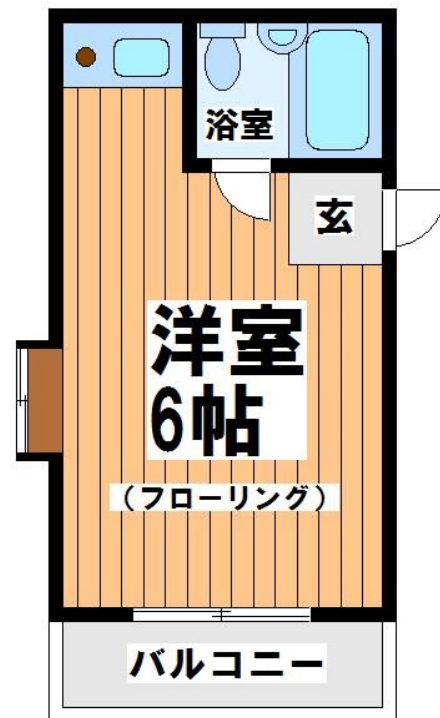
賃料	管理費等
46,000円	2,000円

耐震構造 免震構造 外壁タイル張り 駅前 閑静な住宅街 緑豊かな住宅地 ディンプルキー 角住戸 2面採光 陽当たり良好 眺望良好 通風良好

【外観】



【間取り図】



間取り	1R		
敷金	無	礼金	無
敷引/償却金	-	保証金	-
物件種別	マンション		
建物名・部屋番号			
物件所在地	東京都杉並区下高井戸1丁目		
交通	京王線 桜上水駅 徒歩3分 京王線 下高井戸駅 徒歩10分		
間取詳細	洋室(6畳)		
構造・規模	鉄骨 3階建 1階		
専有面積	13.52㎡	向き	西
築年月	1985年3月	契約期間	2年
損害保険	有 21,500円 24ヶ月	入居時期	即時
駐車場	近隣駐車場 25000円/月 ~ 駐輪場 バイク置き場		
設備	ガスコンロ設置済 IHクッキングヒーター ユニットバス バス有 シャワー バストイレ同室 トイレ有		
その他費用	[一時金] 鍵交換代: 20,900円 クリーニング料金: 38,500円		
入居諸条件	性別不問 法人可 単身可		
保証会社	可 初回保証料: 総賃料の50%~		
備考	京王線のペット可・デザイナーズ・保証人不要・敷0礼0など...諸条件なんでもご相談下さい。未公開物件・最新情報も弊社HPで随時公開中。レントハウス下高井戸店までお問合せ下さい。03-5355-0766		

図面と現況が異なる場合は現況が優先となります。

間取りの「S」はサービスルーム(納戸)です。

情報更新日2025年3月30日

No.0000018583



東京都知事(5)第78845号
全日本不動産協会

株式会社レントハウス 下高井戸店

東京都世田谷区赤堤4丁目45-11 山田屋ビル2F
TEL:03-5355-0766 FAX:03-5355-0799
E-mail: shimotakaido9@gmail.com
URL: http://www.renthouse.co.jp/simotaka1122.html



携帯サイトから物件詳細を閲覧できます!

取引態様	手数料負担の割合	貸主	借主
仲介元付(一般)	手数料配分の割合	元付	客付