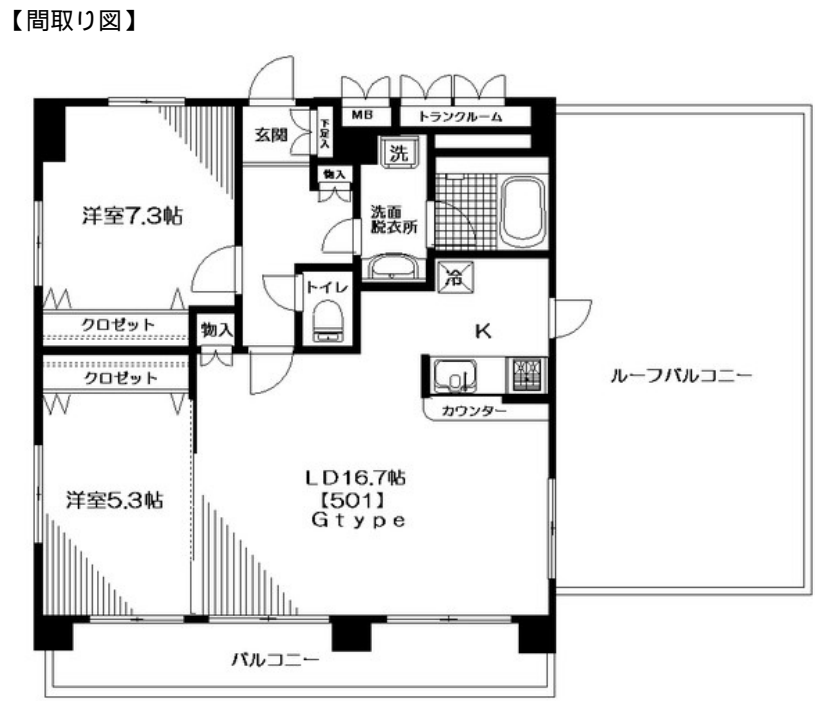


FOR RENT

賃料	管理費等
260,000円	10,000円

防犯カメラ 耐震構造 外壁コンクリート 駅まで平坦 閑静な住宅街 緑豊かな住宅地 南面バルコニー 最上階 上階無し 2F以上 オートロック モニタ付オートロック ディンプルキー セキュリティ有り



間取り	2LDK		
敷金	1ヶ月	礼金	1ヶ月
敷引/償却金	-	保証金	-
物件種別	マンション		
建物名・部屋番号			
物件所在地	東京都杉並区高井戸東3丁目		
交通	京王井の頭線 浜田山駅 徒歩4分 京王井の頭線 西永福駅 徒歩15分		
間取詳細	洋室(7.3畳) 洋室(5.3畳) LDK(16.7畳)		
構造・規模	鉄筋コンクリート 5階建 5階		
専有面積	75.13㎡	向き	南
築年月	2008年12月	契約期間	2年
損害保険		入居時期	2026年6月中旬
駐車場	有(敷地内) 22000円/月~ 駐輪場 バイク置き場		
設備	エレベーター 24時間ゴミ出し可 敷地内ゴミ置き場 宅配BOX システムキッチン 対面式キッチン		
その他費用	[一時金] 鍵交換費用: 33,000円 室内消毒料: 16,500円 [月次費用] 24時間サポート+保険: 1,300円		
入居諸条件	性別不問 二人可 法人可 子供可 単身可		
保証会社	可 保証内容によって変動しますので、詳細は当社までお問い合わせ下さい		
備考	未公開物件多数! 初期費用クレカ・分割OK / オンライン内見可 地域密着で安心! 人気物件はお早めに 京王線・井の頭線・小田急線・世田谷線はお任せ! LINEで簡単相談 @gjc6075b		

図面と現況が異なる場合は現況が優先となります。

間取りの「S」はサービスルーム(納戸)です。

情報更新日2026年4月17日

No.0000018482



東京都知事(5)第78845号
全日本不動産協会
株式会社レントハウス 下高井戸店
東京都世田谷区赤堤4丁目45-11 山田屋ビル2F
TEL:03-5355-0766 FAX:03-5355-0799
E-mail: shimotakaido9@gmail.com
URL: http://www.renthouse.co.jp/simotaka1122.html



携帯サイトから物件詳細を閲覧できます!

取引態様	手数料負担の割合	貸主	借主
仲介先物	手数料配分の割合	元付	客付