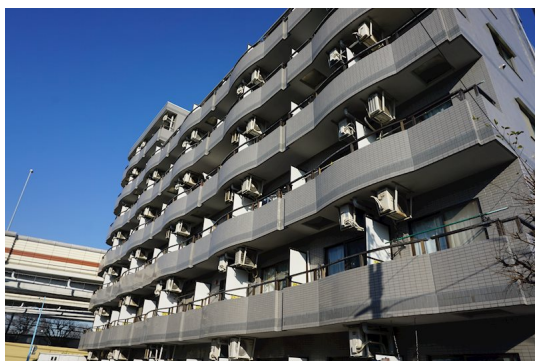


# FOR RENT

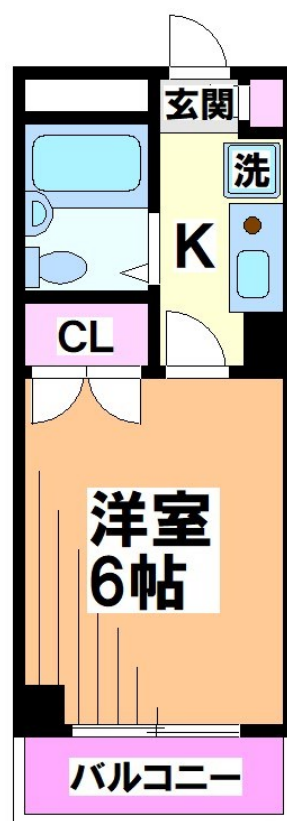
賃料	管理費等
65,000円	3,000円

2F以上,眺望良好,通風良好,南面バルコニー,陽当たり良好,内装リフォーム済,駅まで平坦,外壁コンクリート,外壁タイル張り,閑静な住宅街,耐震構造,分譲タイプ,平坦地,緑豊かな住宅地,メールボックス

【外観】



【間取り図】



図面と現況が異なる場合は現況が優先となります。

間取りの「S」はサービスルーム(納戸)です。

間取り	1K		
敷金	1ヶ月	礼金	1ヶ月
敷引/償却金	-	保証金	-
物件種別	マンション		
建物名・部屋番号			
物件所在地	東京都杉並区上高井戸3丁目		
交通	京王線 八幡山駅 徒歩10分 京王線 上北沢駅 徒歩13分		
間取詳細	洋室(6畳)		
構造・規模	鉄筋コンクリート 7階建 5階		
専有面積	18㎡	向き	南
築年月	1991年1月	契約期間	2年
損害保険	有 21,500円 24ヶ月	入居時期	即時
駐車場	近隣駐車場 22000円/月 ~ 駐輪場		
設備	CATV, IHクッキングヒーター, インターホン, エアコン, ガスコンロ設置済, クローゼット, システムキ		
その他費用	[一時金] 鍵交換代: 20,900円		
入居諸条件	性別不問 法人可 単身可		
保証会社	可 初回保証料: 総賃料の33% 月額保証料: 賃料等総額の2.2%		
備考	未公開物件多数! 初期費用ケレカ・分割OK / オンライン内見可 地域密着で安心! 人気物件はお早めに 京王線・井の頭線・小田急線・世田谷線はお任せ! LINEで簡単相談 @gjc6075b		

情報更新日2026年5月13日

No.0000018471

お問合せ先



東京都知事(5)第78845号  
全日本不動産協会

株式会社レントハウス 下高井戸店

東京都世田谷区赤堤4丁目45-11 山田屋ビル2F

TEL:03-5355-0766

FAX:03-5355-0799

E-mail: shimotakaido9@gmail.com

URL: http://www.renthouse.co.jp/simotaka1122.html



携帯サイトから物件詳細を閲覧できます!

取引態様	手数料負担の割合	貸主	借主
仲介元付(一般)	手数料配分の割合	元付	客付