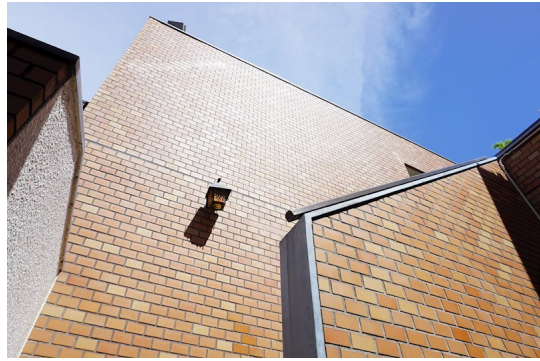


FOR RENT

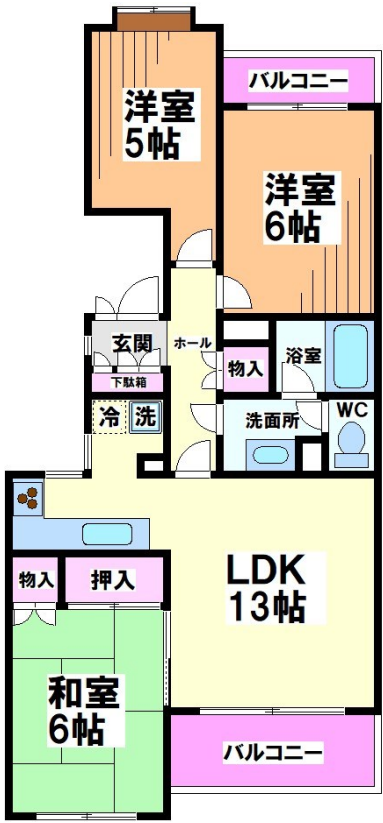
賃料	管理費等
217,000円	10,000円

耐震構造 外壁コンクリート 外壁タイル張り 駅まで平坦 閑静な住宅街 平坦地 緑豊かな住宅地 2面バルコニー 内装リフォーム済 2F以上 玄関ホール 角住戸 2面採光 全室2面採光 陽当たり良好

【外観】



【間取り図】



図面と現況が異なる場合は現況が優先となります。

間取りの「S」はサービスルーム(納戸)です。

間取り	3LDK		
敷金	2ヶ月	礼金	無
敷引/償却金	-	保証金	-
物件種別	マンション		
建物名・部屋番号			
物件所在地	東京都杉並区高井戸西1丁目		
交通	京王井の頭線 高井戸駅 徒歩4分 京王井の頭線 富士見ヶ丘駅 徒歩9分		
間取詳細	洋室(6畳) 洋室(5畳) 和室(6畳) LDK(13畳)		
構造・規模	鉄筋コンクリート 2階建 2階		
専有面積	74.45㎡	向き	南
築年月	1982年3月	契約期間	2年
損害保険	有 20,000円 24ヶ月	入居時期	即時
駐車場	有(敷地内) 16500円/月~ 駐輪場		
設備	システムキッチン L字型キッチン ガスコンロ設置済 2口コンロ 3口以上コンロ グリル ガスキッチン		
その他費用			
入居諸条件	性別不問 二人可 法人可 子供可 単身可		
保証会社	可 審査内容により変動致しますので、お問い合わせください。		
備考	未公開物件多数! 初期費用ケレカ・分割OK / オンライン内見可 地域密着で安心! 人気物件はお早めに 京王線・井の頭線・小田急線・世田谷線はお任せ! LINEで簡単相談 @gjc6075b		

情報更新日2026年5月5日

No.0000018116



東京都知事(5)第78845号
全日本不動産協会
株式会社レントハウス 下高井戸店
東京都世田谷区赤堤4丁目45-11 山田屋ビル2F
TEL:03-5355-0766 FAX:03-5355-0799
E-mail: shimotakaido9@gmail.com
URL: http://www.renthouse.co.jp/shimotaka1122.html



携帯サイトから物件詳細を閲覧できます!

取引態様	手数料負担の割合	貸主	借主
仲介先物	手数料配分の割合	元付	客付