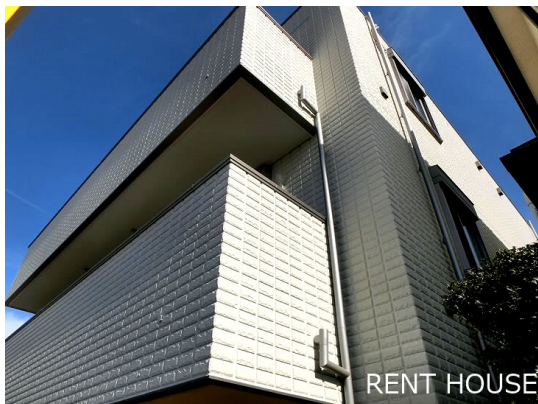


FOR RENT

賃料	管理費等
150,000円	3,000円

防犯カメラ 耐震構造 閑静な住宅街 緑豊かな住宅地 南面バルコニー 2F以上 オートロック モニタ付オートロック ディンプルキー セキュリティ有り 玄関ホール 振り分け 角住戸 南西角住戸 3面採光

【外観】



【間取り図】



間取り	2DK		
敷金	1ヶ月	礼金	1ヶ月
敷引/償却金	-	保証金	-
物件種別	マンション		
建物名・部屋番号			
物件所在地	東京都世田谷区上北沢1丁目		
交通	京王線 上北沢駅 徒歩10分 京王線 桜上水駅 徒歩12分		
間取詳細	DK(6.6畳) 洋室(6畳) 洋室(6畳)		
構造・規模	ALC 3階建 2階		
専有面積	45.83㎡	向き	西
築年月	2015年2月	契約期間	2年
損害保険	有 20,000円 24ヶ月	入居時期	即時
駐車場	近隣駐車場 25000円/月 ~ 駐輪場 バイク置き場		
設備	敷地内ゴミ置き場 システムキッチン 3口以上コンロ グリル ガスキッチン キッチンに窓		
その他費用	[一時金] 鍵交換費用: 16,500円 24時間サポート料: 16,500円		
入居諸条件	二人可 法人可 単身可		
保証会社	可 初回保証料...総賃料の50%、月額保証料...総賃料の1%		
備考	未公開物件多数! 初期費用クレカ・分割OK / オンライン内見可 地域密着で安心! 人気物件はお早めに 京王線・井の頭線・小田急線・世田谷線はお任せ! LINEで簡単相談 @gjc6075b		

図面と現況が異なる場合は現況が優先となります。

間取りの「S」はサービスルーム(納戸)です。

情報更新日2026年6月21日

No.0000017670



東京都知事(5)第78845号
全日本不動産協会

株式会社レントハウス 下高井戸店

東京都世田谷区赤堤4丁目45-11 山田屋ビル2F
TEL:03-5355-0766 FAX:03-5355-0799
E-mail: shimotakaido9@gmail.com
URL: http://www.renthouse.co.jp/simotaka1122.html



携帯サイトから物件詳細を閲覧できます!

取引態様	手数料負担の割合	貸主	借主
仲介先物	手数料配分の割合	元付	客付