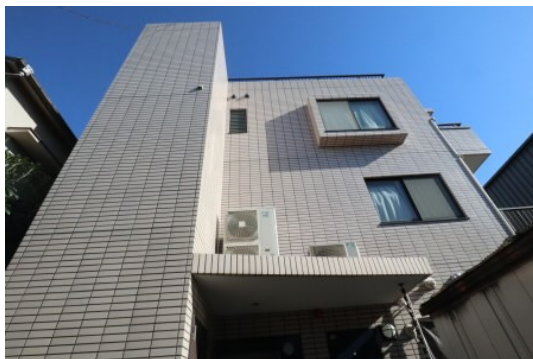


FOR RENT

賃料	管理費等
100,000円	0円

外壁タイル張り 駅まで平坦 駅前 閑静な住宅街 緑豊かな住宅地 南面バルコニー 内装リフォーム済 最上階 上階無し 2F以上 玄関ホール 角住戸 2面採光 南面リビング 陽当たり良好 眺望良好

【外観】



【間取り図】



図面と現況が異なる場合は現況が優先となります。

間取りの「S」はサービスルーム(納戸)です。

間取り	1LDK		
敷金	1ヶ月	礼金	無
敷引/償却金	-	保証金	-
物件種別	マンション		
建物名・部屋番号			
物件所在地	東京都世田谷区八幡山3丁目		
交通	京王線 八幡山駅 徒歩1分 京王線 上北沢駅 徒歩10分		
間取詳細	洋室(6畳) LDK(9畳)		
構造・規模	鉄筋コンクリート 3階建 3階		
専有面積	39.6㎡	向き	東
築年月	1995年3月	契約期間	2年
損害保険	有 21,500円 24ヶ月	入居時期	即時
駐車場	近隣駐車場 25000円/月～		
設備	システムキッチン ガスコンロ設置済 ガスレンジ付 3口以上コンロ グリル ガスキッチン		
その他費用	[一時金] 鍵交換代: 20,900円		
入居諸条件	性別不問 二人可 法人可 ルームシェア相談		
保証会社	可 初回保証料・・・総賃料の50%～		
備考	最寄り駅の【八幡山】駅は、駅ビルがあり、商店街あり、大型スーパーもごさいます。少し歩くと閑静な住宅街になります。環八に近いので車でのアクセスも良く、近くにはヤマダ電機やドンキもあり、生活しやすい街です。飲食店も沢山あり、一人暮らしでも全く困らない駅です。		

情報更新日2024年11月15日

No.0000017532

お問合せ先



東京都知事(3)第78845号
全日本不動産協会

株式会社レントハウス 下高井戸店

東京都世田谷区赤堤4丁目45-11 山田屋ビル2F

TEL:03-5355-0766

FAX:03-5355-0799

E-mail: shimotakaido9@gmail.com

URL: http://www.renthouse.co.jp/simotaka1122.html



携帯サイトから物件詳細を閲覧できます!

取引態様	手数料負担の割合	貸主	借主
仲介元付(一般)	手数料配分の割合	元付	客付