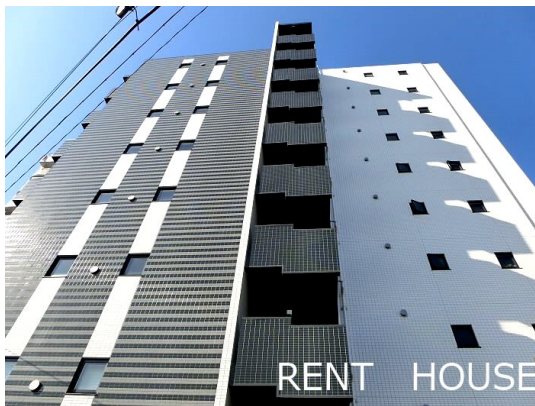


FOR RENT

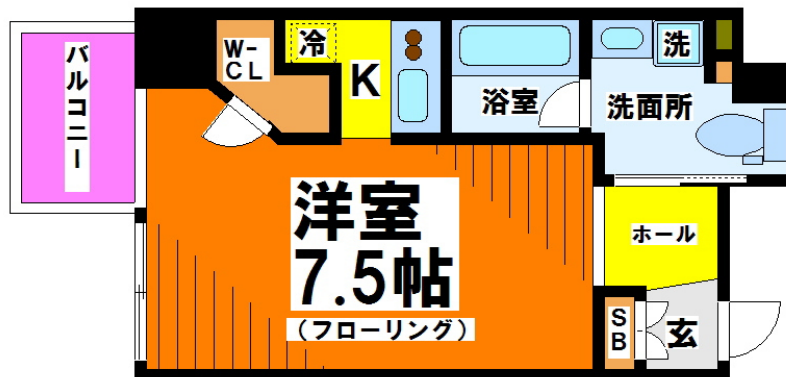
賃料	管理費等
112,000円	5,000円

防犯カメラ 耐震構造 デザイナーズ 外壁コンクリート 分譲タイプ 駅まで平坦 高層階 2F以上 オートロック モニタ付オートロック ダブルロック ディンプルキー セキュリティ有り 玄関ホール 角住戸

【外観】



【間取り図】



間取り	1K		
敷金	1ヶ月	礼金	1ヶ月
敷引/償却金	-	保証金	-
物件種別	マンション		
建物名・部屋番号			
物件所在地	東京都世田谷区松原1丁目		
交通	京王井の頭線 明大前駅 徒歩6分 京王線 代田橋駅 徒歩7分		
間取詳細	洋室(7.5畳) K(1.5畳)		
構造・規模	鉄筋コンクリート 10階建 3階		
専有面積	25.92㎡	向き	東
築年月	2013年1月	契約期間	2年
損害保険	有 20,000円 24ヶ月	入居時期	相談
駐車場	近隣駐車場 26000円/月 ~ 駐輪場 バイク置き場		
設備	エレベーター 24時間ゴミ出し可 敷地内ゴミ置き場 内階段 宅配BOX システムキッチン		
その他費用	[一時金] 鍵交換費用: 22,000円 アクト安心ライフ: 16,500円		
入居諸条件	法人可 単身可		
保証会社	可 初回保証料...総賃料の50%		
備考	京王線・井の頭線を中心に 20店舗のネットワーク...だから情報量が違います! 満足のお部屋探しは『レントハウス』にお任せください! ネット未公開情報多数あります 03-5355-0766		

図面と現況が異なる場合は現況が優先となります。

間取りの「S」はサービスルーム(納戸)です。

情報更新日2025年6月30日

No.0000017464



東京都知事(5)第78845号
全日本不動産協会

株式会社レントハウス 下高井戸店

東京都世田谷区赤堤4丁目45-11 山田屋ビル2F
TEL:03-5355-0766 FAX:03-5355-0799
E-mail: shimotakaido9@gmail.com
URL: http://www.renthouse.co.jp/simotaka1122.html



携帯サイトから物件詳細を閲覧できます!

取引態様	手数料負担の割合	貸主	借主
仲介先物	手数料配分の割合	元付	客付