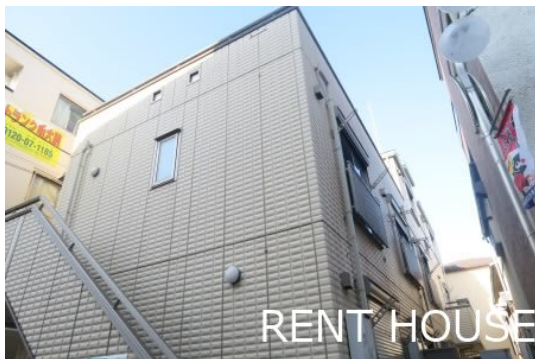


FOR RENT

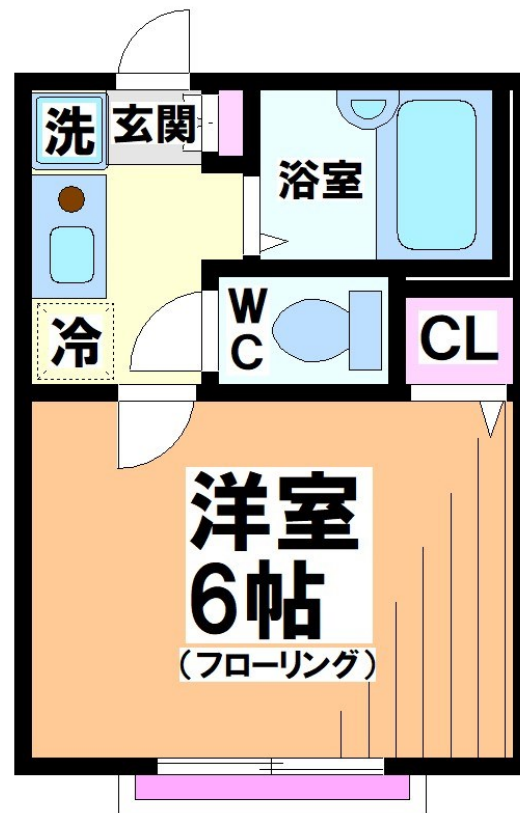
賃料	管理費等
71,000円	0円

外壁タイル張り 閑静な住宅街 2面バルコニー 玄関ホール 角住戸 陽当たり良好 眺望良好 通風良好

【外観】



【間取り図】



図面と現況が異なる場合は現況が優先となります。

間取りの「S」はサービスルーム(納戸)です。

間取り	1K		
敷金	1ヶ月	礼金	1ヶ月
敷引/償却金	- 無	保証金	-
物件種別	マンション		
建物名・部屋番号			
物件所在地	東京都世田谷区松原2丁目		
交通	京王線 明大前駅 徒歩3分 京王線 下高井戸駅 徒歩10分		
間取詳細	洋室(6畳) K(2畳)		
構造・規模	鉄骨 2階建 1階		
専有面積	18.97㎡	向き	南
築年月	2005年12月	契約期間	2年
損害保険	有	入居時期	相談
駐車場	近隣駐車場 27000円/月 ~ 駐輪場		
設備	敷地内ゴミ置き場 システムキッチン ガスコンロ設置可 ガスキッチン パス・トイレ別 バス有 浴室乾燥		
その他費用			
入居諸条件	ペット可 事務所相談 性別不問 法人可 単身可		
保証会社	可 保証会社の審査内容により範囲内で変動がある為詳細はお問い合わせ下さい		
備考	初期費用クレジットカード決済可 オンライン内見可 TEL: 03-5355-0766 公式LINE: @gjc6075b 未公開物件多数のHP https://simotakaido.es-ws.jp		

情報更新日2025年4月3日

No.0000017156

お問合せ先



東京都知事(5)第78845号
全日本不動産協会

株式会社レントハウス 下高井戸店

東京都世田谷区赤堤4丁目45-11 山田屋ビル2F

TEL:03-5355-0766

FAX:03-5355-0799

E-mail: shimotakaido9@gmail.com

URL: <http://www.renthouse.co.jp/simotaka1122.html>



携帯サイトから物件詳細を閲覧できます!

取引態様	手数料負担の割合	貸主	借主
仲介先物	手数料配分の割合	元付	客付