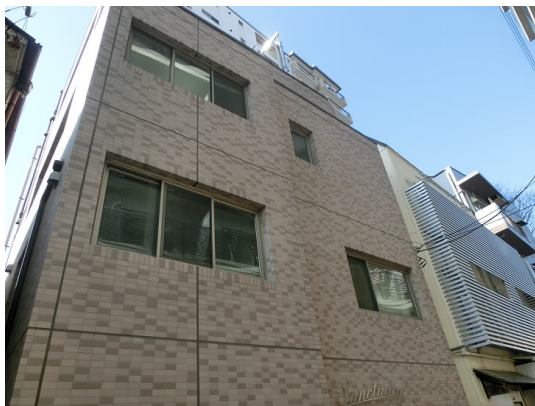


FOR RENT

賃料	管理費等
63,000円	2,000円

デザイナーズ 駅まで平坦 オートロック ディンプルキー セキュリティ有り 角住戸 通風良好

【外観】



【間取り図】



間取り	1R		
敷金	無	礼金	無
敷引/償却金	-	保証金	-
物件種別	マンション		
建物名・部屋番号			
物件所在地	東京都杉並区上高井戸1丁目		
交通	京王線 八幡山駅 徒歩3分 京王線 上北沢駅 徒歩13分		
間取詳細	洋室(6.2畳)		
構造・規模	鉄筋コンクリート 4階建 1階		
専有面積	18㎡	向き	東
築年月	2009年1月	契約期間	2年
損害保険	有 21,500円 24ヶ月	入居時期	相談
駐車場	近隣駐車場 23000円/月 ~ 駐輪場		
設備	敷地内ゴミ置き場 システムキッチン 電気コンロ ユニットバス バス有 シャワー バストイレ同室		
その他費用	[一時金] 退去時クリーニング費用: 44,000円		
入居諸条件	事務所相談 性別不問 法人可 単身可		
保証会社	可 初回保証料: 総賃料の50%-		
備考	京王線・井の頭線を中心に 20店舗のネットワーク...だから情報量が多いです! 満足のお部屋探しは『レントハウス』にお任せください! ネット未公開情報多数あります 03-5355-0766		

図面と現況が異なる場合は現況が優先となります。

間取りの「S」はサービスルーム(納戸)です。

情報更新日2024年11月23日

No.0000017035

お問合せ先



東京都知事(3)第78845号
全日本不動産協会

株式会社レントハウス 下高井戸店

東京都世田谷区赤堤4丁目45-11 山田屋ビル2F

TEL:03-5355-0766

FAX:03-5355-0799

E-mail: shimotakaido9@gmail.com

URL: http://www.renthouse.co.jp/simotaka1122.html



携帯サイトから物件詳細を閲覧できます!

取引態様	手数料負担の割合	貸主	借主
仲介元付(一般)	手数料配分の割合	元付	客付