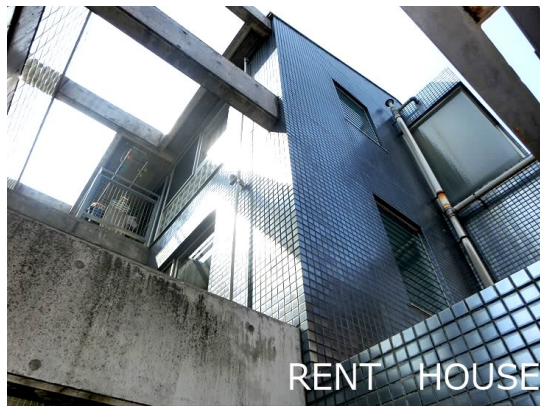


# FOR RENT

賃料	管理費等
120,000円	3,000円

耐震構造 外壁コンクリート 外壁タイル張り 駅まで平坦 南面バルコニー 内装リフォーム済 リノベーション 2F以上 ディンプルキー 振り分け 2面採光 陽当たり良好 眺望良好 通風良好

【外観】



【間取り図】



図面と現況が異なる場合は現況が優先となります。

間取りの「S」はサービスルーム(納戸)です。

間取り	2LDK		
敷金	1ヶ月	礼金	1ヶ月
敷引/償却金	-	保証金	-
物件種別	マンション		
建物名・部屋番号			
物件所在地	東京都杉並区高井戸東3丁目		
交通	京王線の頭線 高井戸駅 徒歩5分 京王線の頭線 浜田山駅 徒歩9分		
間取詳細	DK(9畳) 洋室(4.5畳) 和室(6畳)		
構造・規模	鉄筋コンクリート 3階建 2階		
専有面積	41.82㎡	向き	南
築年月	1989年2月	契約期間	2年
損害保険	有	入居時期	2026年5月下旬予定
駐車場	近隣駐車場 25000円/月 ~ 駐輪場		
設備	敷地内ゴミ置き場 システムキッチン ガスコンロ設置可 ガスレンジ付 2口コンロ ガスキッチン		
その他費用	[一時金] 鍵交換費用: 20,900円		
入居諸条件	事務所相談 性別不問 二人可 法人可 子供相談		
保証会社	必須 保証内容によって変動しますので、詳細は当社までお問い合わせ下さい		
備考	京王線のペット可・デザイナーズ・保証人不要・敷0礼0など...諸条件なんでもご相談下さい。未公開物件・最新情報も弊社HPで随時公開中。レントハウス下高井戸店までお問合せ下さい。03-5355-0766		

情報更新日2026年4月3日

No.0000016583



東京都知事(5)第78845号  
全日本不動産協会  
**株式会社レントハウス 下高井戸店**  
東京都世田谷区赤堤4丁目45-11 山田屋ビル2F  
TEL:03-5355-0766 FAX:03-5355-0799  
E-mail: shimotakaido9@gmail.com  
URL: http://www.renthouse.co.jp/simotaka1122.html



携帯サイトから物件詳細を閲覧できます!

取引態様	手数料負担の割合	貸主	借主
仲介元付(一般)	手数料配分の割合	元付	客付