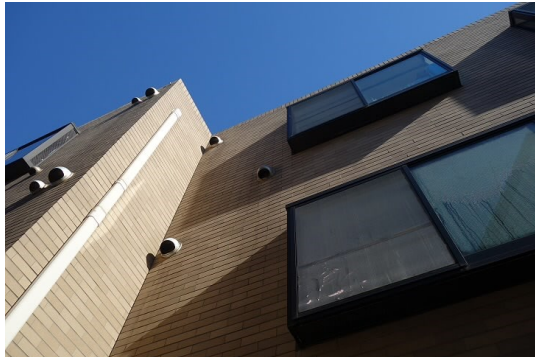


# FOR RENT

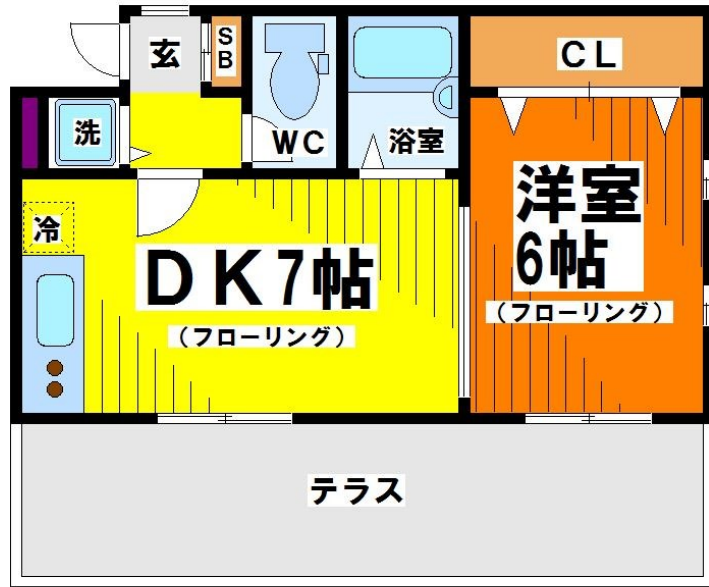
賃料	管理費等
100,000円	5,000円

耐震構造 外壁コンクリート 駅まで平坦 閑静な住宅街 緑豊かな住宅地 内装リフォーム済 上階無し 1フロア2住戸 角住戸 2面採光 出窓 通風良好

【外観】



【間取り図】



間取り	1DK		
敷金	1ヶ月	礼金	1ヶ月
敷引/償却金	-	保証金	-
物件種別	マンション		
建物名・部屋番号			
物件所在地	東京都世田谷区赤堤4丁目		
交通	京王線 下高井戸駅 徒歩3分 東急世田谷線 松原(東京)駅 徒歩8分		
間取詳細	洋室(6畳) DK(7畳)		
構造・規模	鉄筋コンクリート 3階建 1階		
専有面積	30.17㎡	向き	南
築年月	2002年2月	契約期間	2年
損害保険	有 21,500円 24ヶ月	入居時期	即時
駐車場	近隣駐車場 25000円/月 ~ 駐輪場		
設備	敷地内ゴミ置き場 システムキッチン ガスコンロ設置可 ガスレンジ付 2口コンロ グリル ガスキッチン		
その他費用	[一時金] 鍵交換費用: 20,900円		
入居諸条件	二人可 法人可 ルームシェア相談 子供可 单身可		
保証会社	可 初回保証料: 総賃料の50%-		
備考	どのような条件でも必ず納得のいくお部屋を全力で探します!京王線 井の頭線のお部屋探しは「レントハウス下高井戸店」までお問い合わせ下さい。 TEL03-5355-0766		

図面と現況が異なる場合は現況が優先となります。

間取りの「S」はサービスルーム(納戸)です。

情報更新日2024年11月23日

No.0000013825



東京都知事(3)第78845号  
全日本不動産協会  
**株式会社レントハウス 下高井戸店**  
東京都世田谷区赤堤4丁目45-11 山田屋ビル2F  
TEL:03-5355-0766 FAX:03-5355-0799  
E-mail: shimotakaido9@gmail.com  
URL: http://www.renthouse.co.jp/simotaka1122.html



携帯サイトから物件詳細を閲覧できます!

取引態様	手数料負担の割合	貸主	借主
仲介元付(一般)	手数料配分の割合	元付	客付