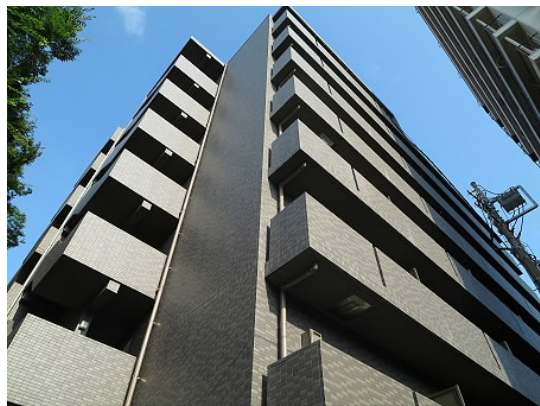


# FOR RENT

賃料	管理費等
133,000円	15,000円

防犯カメラ 耐震構造 デザイナーズ 外壁コンクリート 分譲タイプ 駅まで平坦 南面バルコニー 2面バルコニー 高層階 2F以上 オートロック モニタ付オートロック ディンプルキー セキュリティ有り

【外観】



【間取り図】



図面と現況が異なる場合は現況が優先となります。

間取りの「S」はサービスルーム(納戸)です。

間取り	2DK		
敷金	無	礼金	1ヶ月
敷引/償却金	-	保証金	-
物件種別	マンション		
建物名・部屋番号			
物件所在地	東京都杉並区上高井戸1丁目		
交通	京王線 八幡山駅 徒歩6分 京王井の頭線 高井戸駅 徒歩19分		
間取詳細	DK(6畳) 洋室(6畳) 洋室(6畳)		
構造・規模	鉄筋コンクリート 8階建 2階		
専有面積	41.58㎡	向き	南
築年月	2014年6月	契約期間	2年
損害保険	有	入居時期	相談
駐車場	近隣駐車場 25000円/月 ~ 駐輪場 バイク置き場		
設備	エレベーター 24時間ゴミ出し可 敷地内ゴミ置き場 内階段 システムキッチン ガスコンロ設置可		
その他費用	[一時金] 鍵交換費用: 33,000円 室内抗菌代: 13,000円 [月次費用] 24時間サポート料: 2,200円		
入居諸条件	二人可 法人可 ルームシェア相談 子供可 单身可		
保証会社	必須 初回保証料: 総賃料の50% ~		
備考	京王線・井の頭線を中心に 20店舗のネットワーク...だから情報量が違います! 満足のお部屋探しは『レントハウス』にお任せください! ネット未公開情報多数あります 03-5355-0766		

情報更新日2024年11月18日

No.0000012304



東京都知事(3)第78845号  
全日本不動産協会  
**株式会社レントハウス 下高井戸店**  
東京都世田谷区赤堤4丁目45-11 山田屋ビル2F  
TEL:03-5355-0766 FAX:03-5355-0799  
E-mail: shimotakaido9@gmail.com  
URL: http://www.renthouse.co.jp/simotaka1122.html



携帯サイトから物件詳細を閲覧できます!

取引態様	手数料負担の割合	貸主	借主
仲介先物	手数料配分の割合	元付	客付