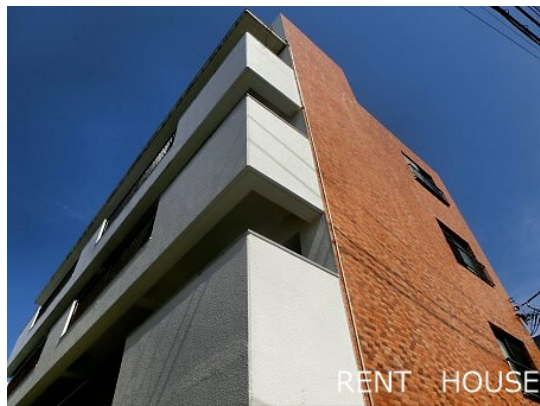


FOR RENT

賃料	管理費等
82,000円	5,000円

耐震構造 外壁タイル張り 閑静な住宅街 緑豊かな住宅地 南面バルコニー 最上階 上階無し 2F以上 ダブルロック セキュリティ有り 玄関ホール 角住戸 2面採光 陽当たり良好 眺望良好 通風良好

【外観】



【間取り図】



図面と現況が異なる場合は現況が優先となります。

間取りの「S」はサービスルーム(納戸)です。

間取り	1DK		
敷金	1ヶ月	礼金	1ヶ月
敷引/償却金	-	保証金	-
物件種別	マンション		
建物名・部屋番号			
物件所在地	東京都世田谷区八幡山1丁目		
交通	京王線 上北沢駅 徒歩14分 京王線 八幡山駅 徒歩15分		
間取詳細	洋室(6畳) DK(7.5畳)		
構造・規模	鉄筋コンクリート 4階建 4階		
専有面積	33.1㎡	向き	南
築年月	1980年2月	契約期間	2年
損害保険	有 21,500円 24ヶ月	入居時期	相談
駐車場	近隣駐車場 20000円/月 ~ 駐輪場 バイク置き場		
設備	敷地内ゴミ置き場 システムキッチン ガスコンロ設置済 ガスレンジ付 3口以上コンロ キッチンに窓		
その他費用	[一時金] 鍵交換代: 20,900円		
入居諸条件	性別不問 二人可 法人可 ルームシェア相談		
保証会社	可 ご利用の場合、初回保証料・・・総賃料の50%～		
備考	最寄り駅の【桜上水】駅は、急行停車駅で、朝は始発もあり、都営新宿線に乗り入れているため都内通勤に大変アクセス便利な駅です。スーパーやドンキ系列店もあり、お買い物も困らない閑静な住宅街です。北側エリアは井の頭線も使える利便性です		

情報更新日2024年9月20日

No.0000010086



東京都知事(3)第78845号
全日本不動産協会
株式会社レントハウス 下高井戸店
東京都世田谷区赤堤4丁目45-11 山田屋ビル2F
TEL:03-5355-0766 FAX:03-5355-0799
E-mail: shimotakaido9@gmail.com
URL: http://www.renthouse.co.jp/simotaka1122.html



携帯サイトから物件詳細を閲覧できます!

取引態様	手数料負担の割合	貸主	借主
仲介元付(一般)	手数料配分の割合	元付	客付