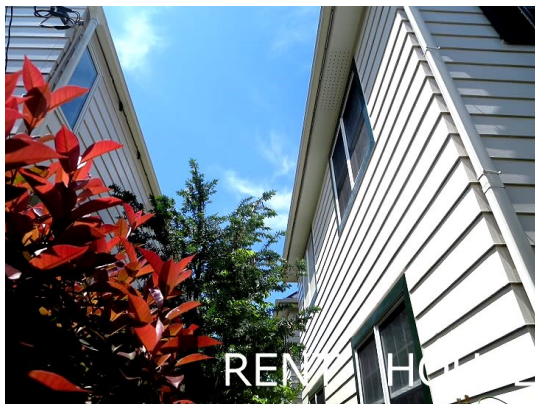


FOR RENT

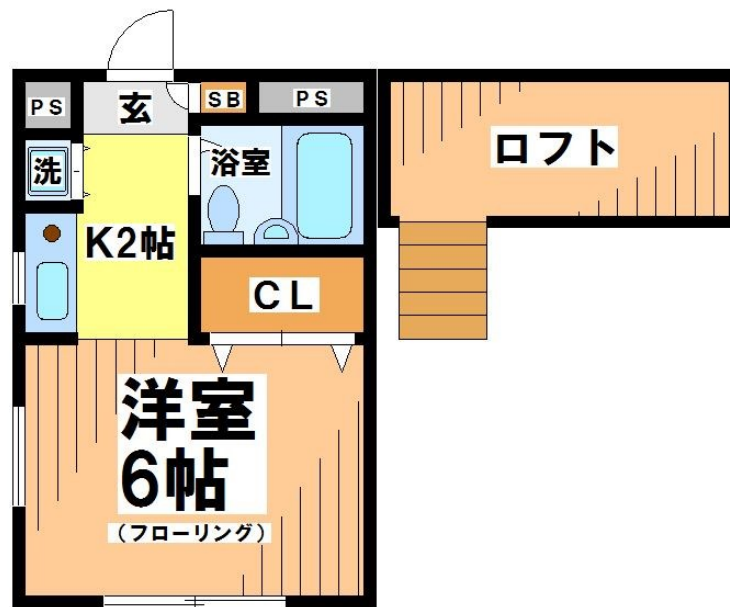
賃料	管理費等
63,000円	0円

耐震構造 駅まで平坦 閑静な住宅街 緑豊かな住宅地 内装リフォーム済 最上階 上階無し 2F以上 ディンプルキー セキュリティ有り ロフト 玄関ホール 角住戸 2面採光 陽当たり良好 眺望良好

【外観】



【間取り図】



間取り	1K		
敷金	1ヶ月	礼金	無
敷引/償却金	-	保証金	-
物件種別	アパート		
建物名・部屋番号			
物件所在地	東京都世田谷区赤堤5丁目		
交通	京王線 下高井戸駅 徒歩5分 京王線 桜上水駅 徒歩10分		
間取詳細	洋室(6畳) K(1.5畳) ロフト(3畳)		
構造・規模	木造 2階建 2階		
専有面積	18.5㎡	向き	南
築年月	1990年3月	契約期間	2年
損害保険	有 21,500円 24ヶ月	入居時期	即時
駐車場	近隣駐車場 22000円/月～		
設備	敷地内ゴミ置き場 システムキッチン IHクッキングヒーター キッチンに窓 ユニットバス バス有		
その他費用			
入居諸条件	性別女性限定 法人可 単身可		
保証会社	可 初回保証料：総賃料の50%～		
備考	京王線のペット可・デザイナーズ・保証人不要・敷0礼0など...諸条件なんでもご相談下さい。未公開物件・最新情報も弊社HPで随時公開中。レントハウス下高井戸店までお問合せ下さい。03-5355-0766		

図面と現況が異なる場合は現況が優先となります。

間取りの「S」はサービスルーム(納戸)です。

情報更新日2024年11月24日

No.0000009226

お問合せ先



東京都知事(3)第78845号
全日本不動産協会

株式会社レントハウス 下高井戸店

東京都世田谷区赤堤4丁目45-11 山田屋ビル2F

TEL:03-5355-0766

FAX:03-5355-0799

E-mail: shimotakaido9@gmail.com

URL: http://www.renthouse.co.jp/simotaka1122.html



携帯サイトから物件詳細を閲覧できます！

取引態様	手数料負担の割合	貸主	借主
仲介元付(一般)	手数料配分の割合	元付	客付