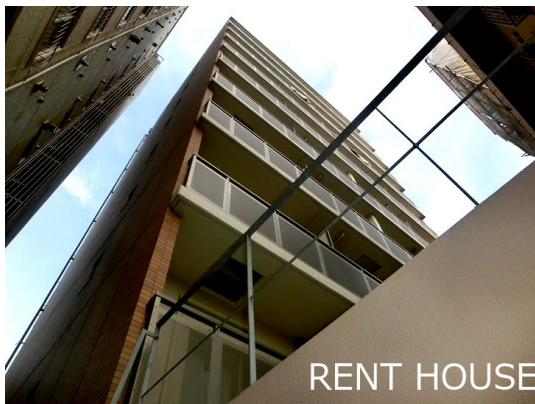


FOR RENT

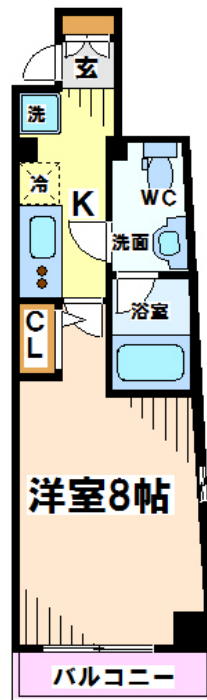
| | |
|---------|--------|
| 賃料 | 管理費等 |
| 96,000円 | 7,000円 |

防犯カメラ 耐震構造 デザイナーズ 外壁コンクリート 駅まで平坦 駅前 南面バルコニー 高層階 2F以上 オートロック モニタ付オートロック ディンプルキー セキュリティ有り 玄関ホール 寝室8畳以上

【外観】



【間取り図】



| | | | |
|----------|---|------|-----|
| 間取り | 1K | | |
| 敷金 | 1ヶ月 | 礼金 | 1ヶ月 |
| 敷引/償却金 | - | 保証金 | - |
| 物件種別 | マンション | | |
| 建物名・部屋番号 | | | |
| 物件所在地 | 東京都世田谷区松原1丁目 | | |
| 交通 | 京王線 明大前駅 徒歩8分 京王線 代田橋駅 徒歩5分 | | |
| 間取詳細 | 洋室(8畳) K(2.1畳) | | |
| 構造・規模 | 鉄筋コンクリート 10階建 6階 | | |
| 専有面積 | 25.32㎡ | 向き | 南 |
| 築年月 | 2010年3月 | 契約期間 | 2年 |
| 損害保険 | 有 16,550円 24ヶ月 | 入居時期 | 相談 |
| 駐車場 | 近隣駐車場 25000円/月 ~ 駐輪場 バイク置き場 | | |
| 設備 | エレベーター 24時間ゴミ出し可 敷地内ゴミ置き場 内階段 宅配BOX システムキッチン | | |
| その他費用 | [一時金] 鍵交換代: 33,000円 | | |
| 入居諸条件 | ペット相談 性別不問 法人可 単身可 | | |
| 保証会社 | 必須 初回保証料...総賃料の50% | | |
| 備考 | 未公開物件多数! 初期費用ケレカ・分割OK / オンライン内見可 地域密着で安心! 人気物件はお早めに 京王線・井の頭線・小田急線・世田谷線はお任せ! LINEで簡単相談 @gjc6075b | | |

図面と現況が異なる場合は現況が優先となります。

間取りの「S」はサービスルーム(納戸)です。

情報更新日2026年6月6日

No.0000008928

お問合せ先



東京都知事(5)第78845号
全日本不動産協会

株式会社レントハウス 下高井戸店

東京都世田谷区赤堤4丁目45-11 山田屋ビル2F

TEL:03-5355-0766

FAX:03-5355-0799

E-mail: shimotakaido9@gmail.com

URL: http://www.renthouse.co.jp/simotaka1122.html



携帯サイトから物件詳細を閲覧できます!

| | | | |
|------|----------|----|----|
| 取引態様 | 手数料負担の割合 | 貸主 | 借主 |
| 仲介先物 | 手数料配分の割合 | 元付 | 客付 |