

FOR RENT

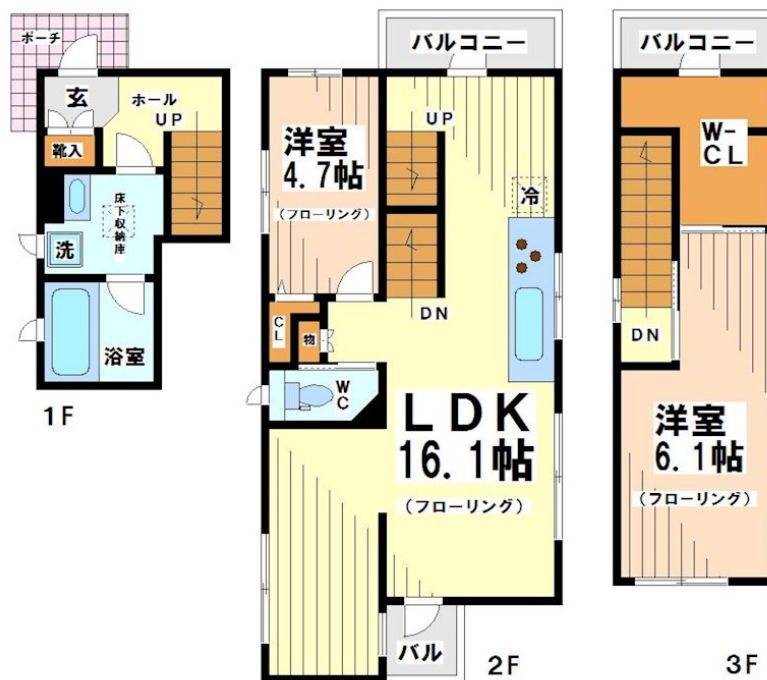
賃料	管理費等
220,000円	20,000円

耐震構造 駅まで平坦 閑静な住宅街 緑豊かな住宅地 最上階 上階無し 2F以上 ディンプルキー メゾネット 玄関ホール 振り分け 2階リビング 角住戸 2面採光 全室2面採光 陽当たり良好 眺望良好

【外観】



【間取り図】



間取り	2LDK		
敷金	無	礼金	無
敷引/償却金	-	保証金	-
物件種別	アパート		
建物名・部屋番号			
物件所在地	東京都世田谷区松原3丁目		
交通	京王線 下高井戸駅 徒歩5分 京王線 明大前駅 徒歩6分		
間取詳細	洋室(6.1畳) 洋室(4.7畳) LDK(16.1畳)		
構造・規模	木造 3階建 1-3階		
専有面積	65.13㎡	向き	東
築年月	2015年3月	契約期間	定期借家契約 2年
損害保険	有 20,000円 24ヶ月	入居時期	即時
駐車場	近隣駐車場 26000円/月 ~ 駐輪場		
設備	システムキッチン ガスコンロ設置済 3口以上コンロ グリル ガスキッチン キッチンに窓		
その他費用	[一時金] 安心サポート: 16,500円 抗菌費用: 11,000円		
入居諸条件	二人可 法人可 子供可 単身可		
保証会社	必須 初回保証料... 総賃料の50%		
備考	未公開物件多数! 初期費用クレカ・分割OK / オンライン内見可 地域密着で安心! 人気物件はお早めに 京王線・井の頭線・小田急線・世田谷線はお任せ! LINEで簡単相談 @gjc6075b		

図面と現況が異なる場合は現況が優先となります。

間取りの「S」はサービスルーム(納戸)です。

情報更新日2026年6月8日

No.000008689

お問合せ先



東京都知事(5)第78845号
全日本不動産協会

株式会社レントハウス 下高井戸店

東京都世田谷区赤堤4丁目45-11 山田屋ビル2F
TEL:03-5355-0766 FAX:03-5355-0799
E-mail: shimotakaido9@gmail.com
URL: http://www.renthouse.co.jp/simotaka1122.html



携帯サイトから物件詳細を閲覧できます!

取引態様	手数料負担の割合	貸主	借主
仲介元付(一般)	手数料配分の割合	元付	客付