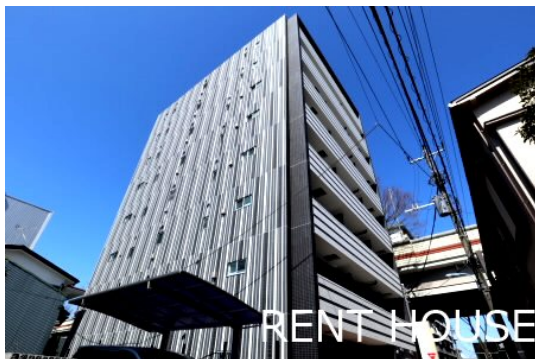


# FOR RENT

賃料	管理費等
197,000円	15,000円

防犯カメラ 耐震構造 免震構造 デザイナーズ 外壁タイル張り 始発駅 駅まで平坦 高層階 2F以上 オートロック モニタ付オートロック ダブルロック ディンプルキー 24時間緊急通報システム

【外観】



【間取り図】



間取り	1LDK		
敷金	無	礼金	無
敷引/償却金	-	保証金	-
物件種別	マンション		
建物名・部屋番号	アジュールコート桜上水		
物件所在地	東京都杉並区下高井戸1丁目		
交通	京王線 桜上水駅 徒歩7分 京王線 下高井戸駅 徒歩7分		
間取詳細	洋室(4.6畳) LDK(13畳)		
構造・規模	鉄筋コンクリート 8階建 7階		
専有面積	43.23㎡	向き	東
築年月	2020年3月	契約期間	2年
損害保険	有	入居時期	2026年7月下旬予定
駐車場	近隣駐車場 25000円/月 ~ 駐輪場 バイク置き場		
設備	エレベーター 24時間ゴミ出し可 敷地内ゴミ置き場 宅配BOX システムキッチン 対面式キッチン		
その他費用	[一時金] 鍵交換費用: 33,000円		
入居諸条件	二人可 法人可 ルームシェア相談 子供相談		
保証会社	必須 初回保証料: 総賃料の33% 月額保証料: 賃料等総額の2.2%		
備考	未公開物件多数! 初期費用クレカ・分割OK / オンライン内見可 地域密着で安心! 人気物件はお早めに 京王線・井の頭線・小田急線・世田谷線はお任せ! LINEで簡単相談 @gjc6075b		

図面と現況が異なる場合は現況が優先となります。

間取りの「S」はサービスルーム(納戸)です。

情報更新日2026年5月13日

No.0000007754

お問合せ先



東京都知事(5)第78845号  
全日本不動産協会

株式会社レントハウス 下高井戸店

東京都世田谷区赤堤4丁目45-11 山田屋ビル2F

TEL:03-5355-0766

FAX:03-5355-0799

E-mail: shimotakaido9@gmail.com

URL: http://www.renthouse.co.jp/simotaka1122.html



携帯サイトから物件詳細を閲覧できます!

取引態様	手数料負担の割合	貸主	借主
仲介先物	手数料配分の割合	元付	客付