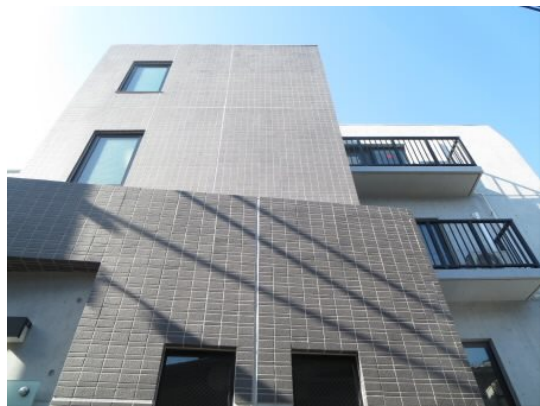


FOR RENT

賃料	管理費等
194,000円	10,000円

耐震構造 免震構造 デザイナーズ 駅まで平坦 駅前 閑静な住宅街 緑豊かな住宅地 2F以上 オートロック モニタ付オートロック 玄関ホール 陽当たり良好 眺望良好 通風良好

【外観】



【間取り図】



図面と現況が異なる場合は現況が優先となります。

間取りの「S」はサービスルーム(納戸)です。

間取り	2LDK		
敷金	1ヶ月	礼金	1ヶ月
敷引/償却金	-	保証金	-
物件種別	マンション		
建物名・部屋番号			
物件所在地	東京都世田谷区松原2丁目		
交通	京王井の頭線 明大前駅 徒歩4分 京王線 下高井戸駅 徒歩10分		
間取詳細	洋室(6.1畳) LDK(8.9畳) 洋室(3.6畳)		
構造・規模	鉄筋コンクリート 4階建 3階		
専有面積	40.13㎡	向き	東
築年月	2020年2月中旬	契約期間	2年
損害保険	有 16,550円 24ヶ月	入居時期	2026年5月中旬予定
駐車場	近隣駐車場 25000円/月 ~ 駐輪場		
設備	敷地内ゴミ置き場 宅配BOX システムキッチン ガスコンロ設置済 3口以上 コンロ グリル		
その他費用			
入居諸条件	性別不問 二人可 法人可 子供相談 単身可		
保証会社	必須 初回保証料・・・総賃料の40%、月次保証料・・・総賃料の1%		
備考	オートロック・宅配BOX 閑静な住宅街に立地 都心へのアクセス非常に良好です 渋谷・新宿・吉祥寺へ休みの日は遊びへ行けます		

情報更新日2026年5月13日

No.000006912



東京都知事(5)第78845号
全日本不動産協会
株式会社レントハウス 下高井戸店
東京都世田谷区赤堤4丁目45-11 山田屋ビル2F
TEL:03-5355-0766 FAX:03-5355-0799
E-mail: shimotakaido9@gmail.com
URL: http://www.renthouse.co.jp/simotaka1122.html



携帯サイトから物件詳細を閲覧できます!

取引態様	手数料負担の割合	貸主	借主
仲介先物	手数料配分の割合	元付	客付