

FOR RENT

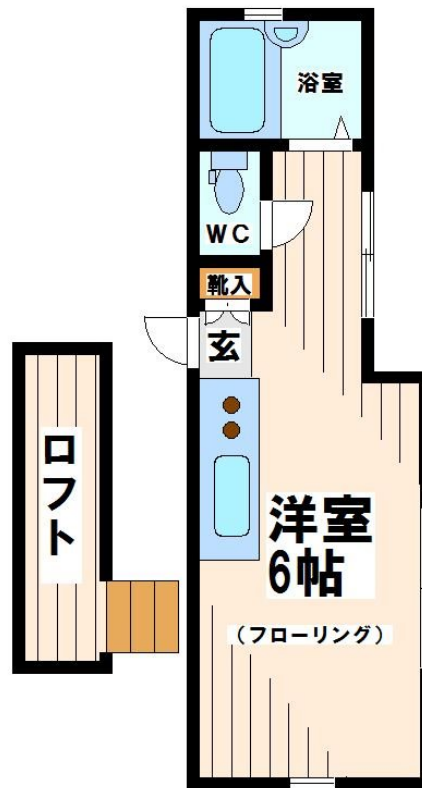
| | |
|---------|------|
| 賃料 | 管理費等 |
| 50,000円 | 0円 |

閑静な住宅街 緑豊かな住宅地 最上階 上階無し 2F以上 1フロア1住戸 ディンプルキー メゾネット 2階リビング 角住戸
2面採光 陽当たり良好 眺望良好 通風良好

【外観】



【間取り図】



| | | | |
|----------|--|------|----|
| 間取り | 1R | | |
| 敷金 | 無 | 礼金 | 無 |
| 敷引/償却金 | - | 保証金 | - |
| 物件種別 | アパート | | |
| 建物名・部屋番号 | | | |
| 物件所在地 | 東京都杉並区下高井戸5丁目 | | |
| 交通 | 京王線 上北沢駅 徒歩9分 京王井の頭線 浜田山駅 徒歩12分 | | |
| 間取詳細 | 洋室(6畳) ロフト(1.5畳) | | |
| 構造・規模 | 木造 2階建 2階 | | |
| 専有面積 | 16.14㎡ | 向き | 南 |
| 築年月 | 2014年5月 | 契約期間 | 2年 |
| 損害保険 | 有 21,500円 24ヶ月 | 入居時期 | 相談 |
| 駐車場 | 有(敷地内) 18000円/月~ 駐輪場 バイク置き場 | | |
| 設備 | システムキッチン ガスコンロ設置済 2口コンロ グリル ガスキッチン バス・トイレ別 バス有 | | |
| その他費用 | [一時金] クリーニング料金: 32,400円 | | |
| 入居諸条件 | 事務所相談 性別不問 高齢者相談 法人可 单身可 | | |
| 保証会社 | 可 初回保証料: 総賃料の50%- | | |
| 備考 | 人気の2階、角住居のお部屋 駐輪場(無料)・追い焚き機能付きバス・オートバス・2口システムキッチン(ガス)・TVモニターフォン・光ファイバー | | |

図面と現況が異なる場合は現況が優先となります。

間取りの「S」はサービスルーム(納戸)です。

情報更新日2025年4月5日

No.000002696

お問合せ先



東京都知事(5)第78845号
全日本不動産協会

株式会社レントハウス 下高井戸店

東京都世田谷区赤堤4丁目45-11 山田屋ビル2F
TEL:03-5355-0766 FAX:03-5355-0799
E-mail: shimotakaido9@gmail.com
URL: http://www.renthouse.co.jp/simotaka1122.html



携帯サイトから物件詳細を閲覧できます!

| | | | |
|----------|----------|----|----|
| 取引態様 | 手数料負担の割合 | 貸主 | 借主 |
| 仲介元付(一般) | 手数料配分の割合 | 元付 | 客付 |