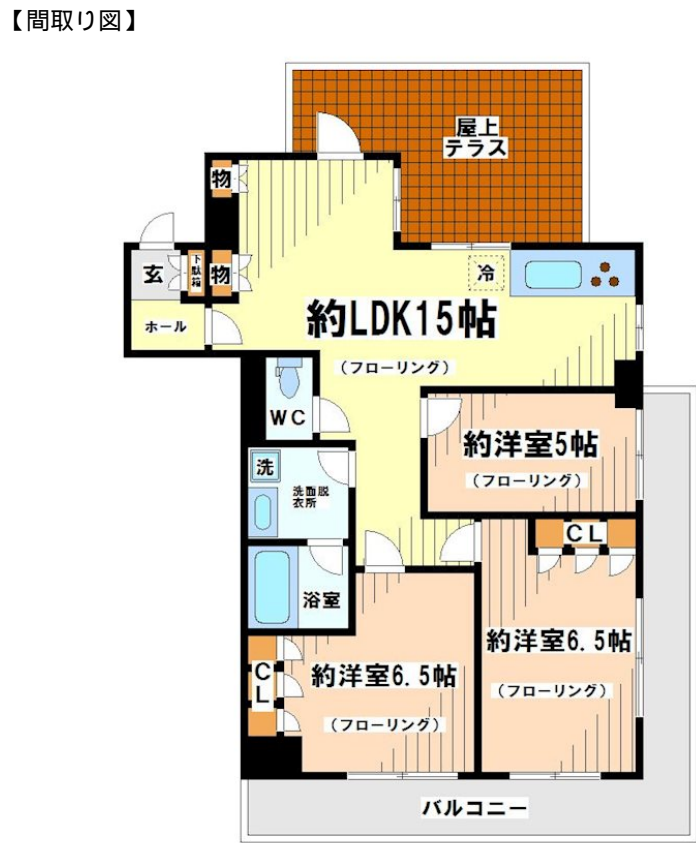


FOR RENT

賃料	管理費等
215,000円	10,000円

耐震構造 外壁タイル張り 駅まで平坦 駅前 閑静な住宅街 内装リフォーム済 高層階 2F以上 オートロック セキュリティ有り 玄関ホール 振り分け 角住戸 3方角住戸 2面採光 3面採光 陽当たり良好



間取り	3LDK		
敷金	2ヶ月	礼金	無
敷引/償却金	-	保証金	-
物件種別	マンション		
建物名・部屋番号	幸作ビル		
物件所在地	東京都世田谷区上北沢3丁目		
交通	京王線 上北沢駅 徒歩2分 京王線 桜上水駅 徒歩9分		
間取詳細	洋室(6.5畳) 洋室(6.5畳) 洋室(5畳) LDK(15畳)		
構造・規模	鉄筋コンクリート 6階建 4階		
専有面積	77.19㎡	向き	南西
築年月	1993年2月	契約期間	2年
損害保険	有 20,000円 24ヶ月	入居時期	2024年10月上旬
駐車場	有(敷地内) 33000円/月~ 駐輪場		
設備	エレベーター 敷地内ゴミ置き場 システムキッチン ガスコンロ設置済 ガスレンジ付 3口以上コンロ		
その他費用	[一時金] 鍵交換費用: 16,500円		
入居諸条件	二人可 法人可 ルームシェア相談 子供可 单身可		
保証会社	可 保証内容によって変動しますので、詳細は当社までお問い合わせ下さい		
備考	どのような条件でも必ず納得のいくお部屋を全力で探します!京王線 井の頭線のお部屋探しは「レントハウス下高井戸店」までお問い合わせ下さい。 TEL03-5355-0766		

図面と現況が異なる場合は現況が優先となります。

間取りの「S」はサービスルーム(納戸)です。

情報更新日2024年9月22日

No.000002576



東京都知事(3)第78845号
全日本不動産協会
株式会社レントハウス 下高井戸店
東京都世田谷区赤堤4丁目45-11 山田屋ビル2F
TEL:03-5355-0766 FAX:03-5355-0799
E-mail: shimotakaido9@gmail.com
URL: http://www.renthouse.co.jp/simotaka1122.html



携帯サイトから物件詳細を閲覧できます!

取引態様	手数料負担の割合	貸主	借主
仲介先物	手数料配分の割合	元付	客付