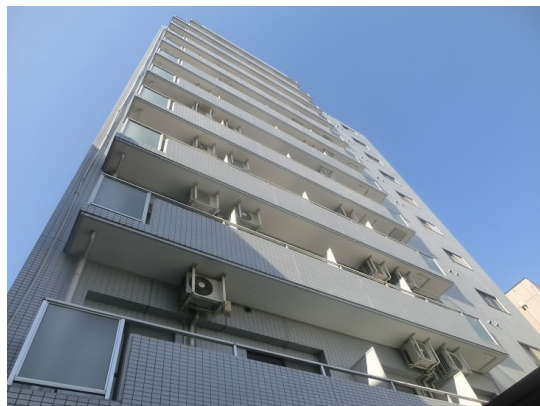


# FOR RENT

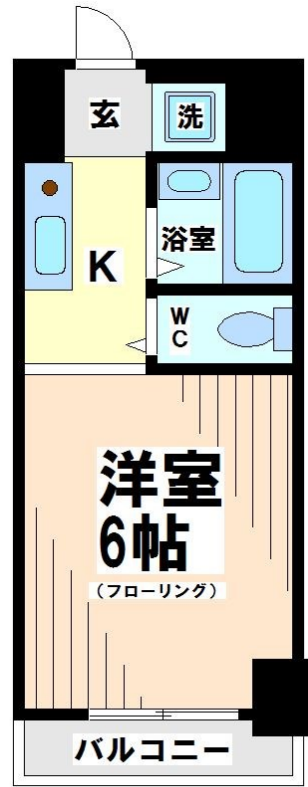
賃料	管理費等
67,000円	8,000円

防犯カメラ 外壁コンクリート 分譲タイプ 駅まで平坦 駅前 平坦地 高層階 2F以上 セキュリティ有り 陽当たり良好 眺望良好 通風良好

【外観】



【間取り図】



図面と現況が異なる場合は現況が優先となります。

間取りの「S」はサービスルーム(納戸)です。

間取り	1K		
敷金	1ヶ月	礼金	1ヶ月
敷引/償却金	-	保証金	-
物件種別	マンション		
建物名・部屋番号			
物件所在地	東京都杉並区下高井戸1丁目		
交通	京王線 下高井戸駅 徒歩2分 京王線 明大前駅 徒歩10分		
間取詳細	洋室(6畳)		
構造・規模	鉄骨鉄筋コンクリート 12階建 4階		
専有面積	16.2㎡	向き	東
築年月	1987年6月	契約期間	2年
損害保険	有 20,000円 24ヶ月	入居時期	相談
駐車場	近隣駐車場 25000円/月 ~ 駐輪場		
設備	エレベーター 敷地内ゴミ置き場 内階段 宅配BOX システムキッチン IHクッキングヒーター		
その他費用	[一時金] 入居者サポート: 22,000円 鍵交換費用: 18,700円 [月次費用] 給湯料: 2,000円		
入居諸条件	法人可 単身可		
保証会社	可 保証内容によって変動しますので、詳細は当社までお問い合わせ下さい		
備考	京王線のペット可・デザイナーズ・保証人不要・敷0礼0など...諸条件なんでもご相談下さい。未公開物件・最新情報も弊社HPで随時公開中。レントハウス下高井戸店までお問合せ下さい。03-5355-0766		

情報更新日2026年5月17日

No.000002107



東京都知事(5)第78845号  
全日本不動産協会  
**株式会社レントハウス 下高井戸店**  
東京都世田谷区赤堤4丁目45-11 山田屋ビル2F  
TEL:03-5355-0766 FAX:03-5355-0799  
E-mail: shimotakaido9@gmail.com  
URL: http://www.renthouse.co.jp/simotaka1122.html



携帯サイトから物件詳細を閲覧できます!

取引態様	手数料負担の割合	貸主	借主
仲介先物	手数料配分の割合	元付	客付