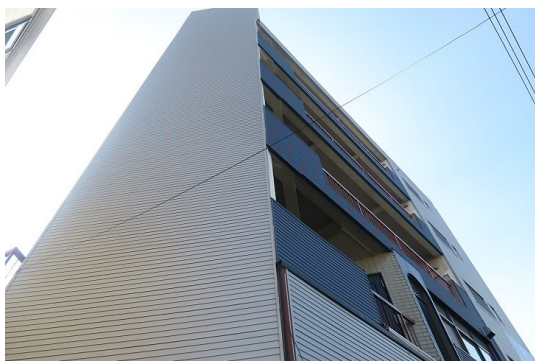


FOR RENT

| | |
|---------|--------|
| 賃料 | 管理費等 |
| 75,000円 | 3,800円 |

外壁タイル張り 駅まで平坦 閑静な住宅街 南面バルコニー 内装リフォーム済 リノベーション 2F以上 ディンプルキー セキュリティ有り 玄関ホール 角住戸 2面採光 陽当たり良好 眺望良好 通風良好

【外観】



【間取り図】



図面と現況が異なる場合は現況が優先となります。

間取りの「S」はサービスルーム(納戸)です。

| | | | |
|----------|---|------|-----|
| 間取り | 1DK | | |
| 敷金 | 1ヶ月 | 礼金 | 1ヶ月 |
| 敷引/償却金 | - | 保証金 | - |
| 物件種別 | マンション | | |
| 建物名・部屋番号 | | | |
| 物件所在地 | 東京都世田谷区赤堤1丁目 | | |
| 交通 | 東急世田谷線 松原(東京)駅 徒歩4分 小田急線 豪徳寺駅 徒歩6分 | | |
| 間取詳細 | 洋室(14畳) DK(4.5畳) | | |
| 構造・規模 | 鉄骨 5階建 5階 | | |
| 専有面積 | 38㎡ | 向き | 南 |
| 築年月 | 1980年12月 | 契約期間 | 2年 |
| 損害保険 | 有 21,500円 24ヶ月 | 入居時期 | 即時 |
| 駐車場 | 近隣駐車場 25000円/月 ~ 駐輪場 | | |
| 設備 | 敷地内ゴミ置き場 ガスコンロ設置可 2口コンロ ガスキッチン キッチンに窓 バス・トイレ別 バス有 | | |
| その他費用 | | | |
| 入居諸条件 | 事務所相談 性別不問 二人可 法人可 子供可 | | |
| 保証会社 | 可 審査内容により変動致しますので、お問い合わせください。 | | |
| 備考 | どのような条件でも必ず納得のいくお部屋を全力で探します!京王線 世田谷線のお部屋探しは「レントハウス下高井戸店」までお問い合わせ下さい。 TEL03-5355-0766 | | |

情報更新日2024年9月21日

No.000001795

お問合せ先



東京都知事(3)第78845号
全日本不動産協会

株式会社レントハウス 下高井戸店

東京都世田谷区赤堤4丁目45-11 山田屋ビル2F
TEL:03-5355-0766 FAX:03-5355-0799

E-mail: shimotakaido9@gmail.com

URL: http://www.renthouse.co.jp/simotaka1122.html



携帯サイトから物件詳細を閲覧できます!

| | | | |
|----------|----------|----|----|
| 取引態様 | 手数料負担の割合 | 貸主 | 借主 |
| 仲介元付(一般) | 手数料配分の割合 | 元付 | 客付 |