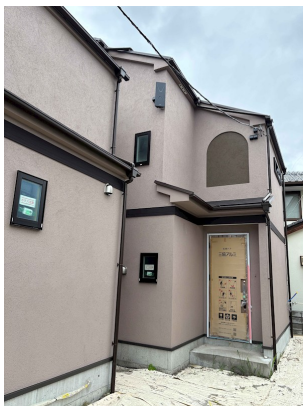


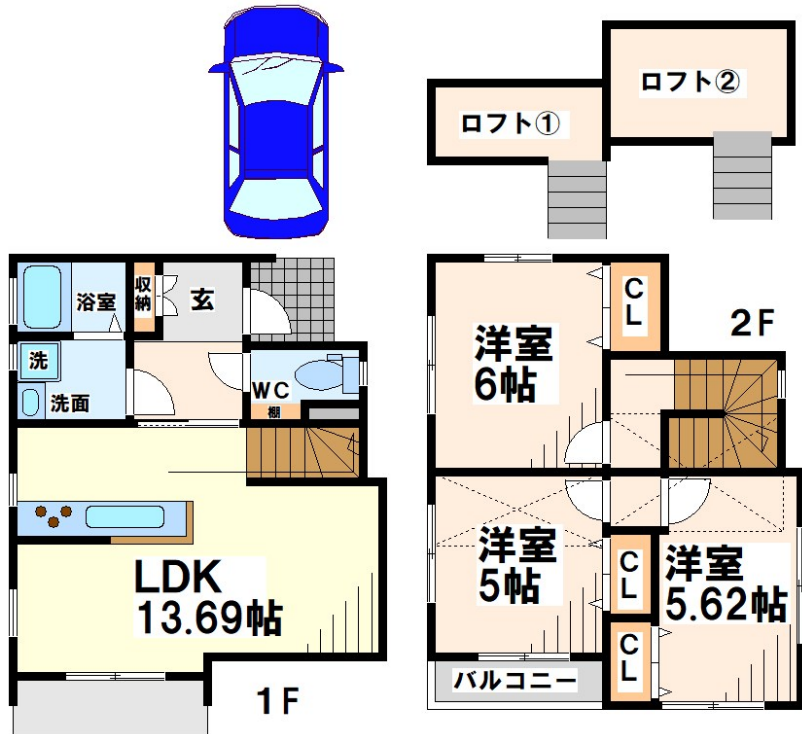
賃料	管理費等
185,000円	0円

2×4工法 閑静な住宅街 平坦地 緑豊かな住宅地 最上階 上階無し 2F以上 1フロア1住戸 ダブルロック ディンプルキー セキュリティ有り ロフト 振り分け 角住戸 2面採光 南面リビング 通風良好

【外観】



【間取り図】



間取り	3LDK		
敷金	1ヶ月	礼金	2ヶ月
敷引/償却金	-	保証金	-
物件種別	戸建		
建物名・部屋番号			
物件所在地	東京都府中市天神町4丁目		
交通	京王線 府中(東京)駅 徒歩25分 京王線 東府中駅 徒歩25分		
間取詳細	LDK(16.96畳) 洋室(5.62畳) 洋室(5畳) 洋室(6畳)		
構造・規模	木造 2階建 1-2階		
専有面積	73.23㎡	向き	南
築年月	2026年8月下旬	契約期間	2年
損害保険	有 24,500円 24ヶ月	入居時期	2026年9月1日
駐車場	付(無料) 駐輪場 バイク置き場		
設備	敷地内ゴミ置き場 宅配BOX システムキッチン カウンターキッチン ガスレンジ付 3口以上コンロ		
その他費用	[備考] 室内消毒費用26,730円		
入居諸条件	ペット可 性別不問 二人可 高齢者可 法人可		
保証会社	可 個人契約の場合は保証会社必須 初回時33%月々2.2%		
備考			

図面と現況が異なる場合は現況が優先となります。

間取りの「S」はサービスルーム(納戸)です。

情報更新日2026年6月21日

No.0000014161



東京都知事(5)第78845号  
全日本不動産協会

株式会社レントハウス 吉祥寺店

東京都武蔵野市吉祥寺南町1丁目1-2 ANDOBLD . CINCO2階  
TEL:0422-40-3755 FAX:0422-40-3777  
E-mail: kichijyoji@renthouse.co.jp  
URL: http://www.renthouse.co.jp/kitijyouji1122.html



携帯サイトから物件詳細を閲覧できます!

取引態様	手数料負担の割合	貸主	0%	借主	100%
	手数料配分の割合	元付	0%	客付	100%