

FOR RENT

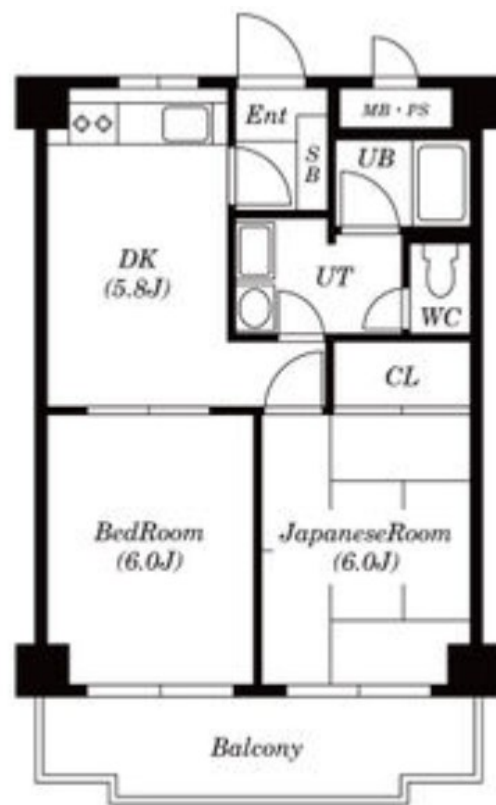
賃料	管理費等
85,000円	3,000円

閑静な住宅街 平坦地 緑豊かな住宅地 南面バルコニー 2F以上 眺望良好 通風良好

【外観】



【間取り図】



図面と現況が異なる場合は現況が優先となります。

間取りの「S」はサービスルーム(納戸)です。

間取り	2DK		
敷金	1ヶ月	礼金	1ヶ月
敷引/償却金	-	保証金	-
物件種別	マンション		
建物名・部屋番号			
物件所在地	東京都三鷹市下連雀9丁目		
交通	中央・総武線各停 三鷹駅 徒歩25分 西武多摩川線 武蔵境駅 徒歩42分		
間取詳細			
構造・規模	鉄筋コンクリート 3階建 3階		
専有面積	42.35㎡	向き	南
築年月	1988年4月	契約期間	2年
損害保険	有	入居時期	相談
駐車場	有(敷地内) 14300円/月~ 駐輪場 バイク置き場		
設備	宅配BOX 2口コンロ バス・トイレ別 バス有 脱衣所 トイレ有 洗面台 洗面所独立 洗面化粧台		
その他費用	[備考] 鍵交換: 22,000円		
入居諸条件	性別不問 二人可 法人相談 単身可		
保証会社	必須 初回時総賃料の50%		
備考			

情報更新日2026年5月17日

No.0000014038

お問合せ先



東京都知事(5)第78845号
全日本不動産協会

株式会社レントハウス 吉祥寺店

東京都武蔵野市吉祥寺南町1丁目1-2 ANDOBLD . CINCO2階

TEL:0422-40-3755

FAX:0422-40-3777

E-mail: kichijyoji@renthouse.co.jp

URL: http://www.renthouse.co.jp/kitijyouji1122.html



携帯サイトから物件詳細を閲覧できます!

取引態様	手数料負担の割合	貸主	借主
仲介先物	手数料配分の割合	元付	客付