

# FOR RENT

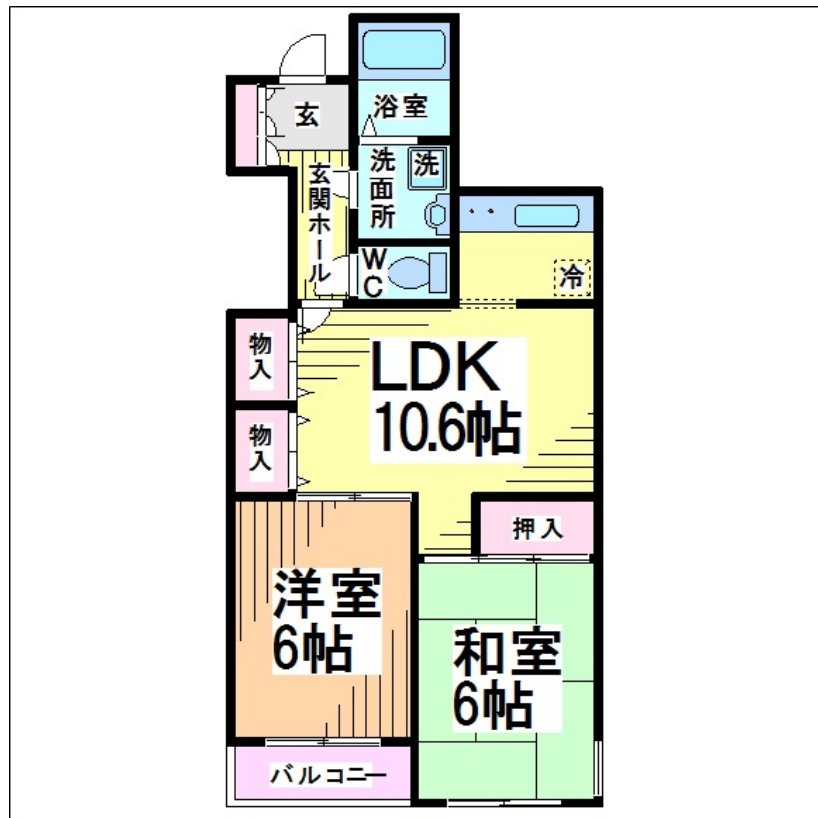
賃料	管理費等
132,000円	6,000円

外壁タイル張り 始発駅 閑静な住宅街 2F以上 玄関ホール 振り分け 陽当たり良好

【外観】



【間取り図】



図面と現況が異なる場合は現況が優先となります。

間取りの「S」はサービスルーム(納戸)です。

間取り	2LDK		
敷金	1ヶ月	礼金	1ヶ月
敷引/償却金	-	保証金	-
物件種別	マンション		
建物名・部屋番号			
物件所在地	東京都三鷹市下連雀4丁目		
交通	中央線 三鷹駅 徒歩8分 中央線 吉祥寺駅 徒歩30分		
間取詳細	LDK(10.6畳) 洋室(6畳) 和室(6畳)		
構造・規模	鉄筋コンクリート 4階建 2階		
専有面積	51.65㎡	向き	西
築年月	1989年8月	契約期間	2年
損害保険	有	入居時期	即時
駐車場	近隣駐車場 24000円/月 ~ 駐輪場		
設備	敷地内ゴミ置き場 独立型キッチン ガスコンロ設置可 2口コンロ ガスキッチン バス・トイレ別 バス有		
その他費用	[備考] カギ交換代: 22,000円 室内消毒代: 16,500円 駆けつけサービス 24: 880円/月		
入居諸条件	二人可 法人可 ルームシェア相談 子供相談		
保証会社	必須 初回時総賃料の50%		
備考			

情報更新日2026年5月13日

No.0000013904



東京都知事(5)第78845号  
全日本不動産協会

## 株式会社レントハウス 吉祥寺店

東京都武蔵野市吉祥寺南町1丁目1-2 ANDOBLD . CINCO2階  
TEL:0422-40-3755 FAX:0422-40-3777  
E-mail: kichijyoji@renthouse.co.jp  
URL: http://www.renthouse.co.jp/kitijyouji1122.html



携帯サイトから物件詳細を閲覧できます!

取引態様	手数料負担の割合	貸主	借主
仲介先物	手数料配分の割合	元付	客付