

FOR RENT

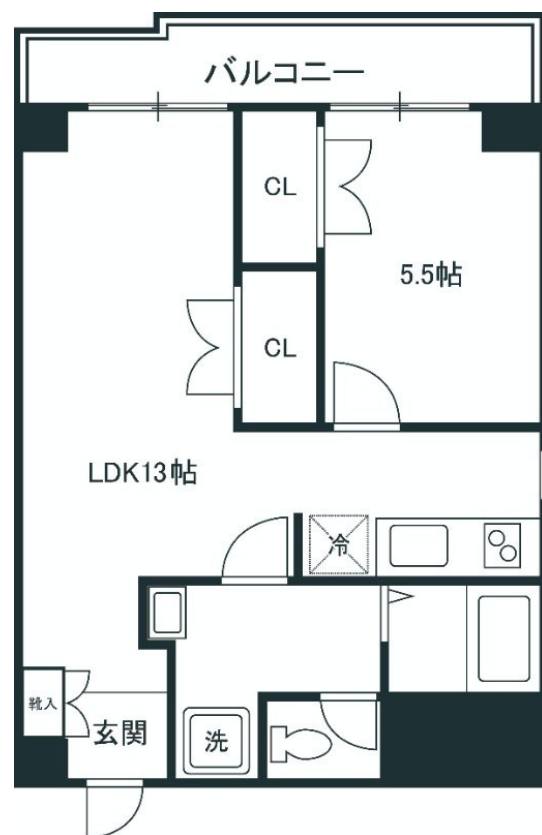
賃料	管理費等
140,000円	5,000円

外壁コンクリート 駅まで平坦 閑静な住宅街 平坦地 緑豊かな住宅地 内装リフォーム済 リノベーション 2F以上 セキュリティ有り 大規模リニューアル済み

【外観】



【間取り図】



図面と現況が異なる場合は現況が優先となります。

間取りの「S」はサービスルーム(納戸)です。

間取り	1LDK		
敷金	1ヶ月	礼金	1ヶ月
敷引/償却金	-	保証金	-
物件種別	マンション		
建物名・部屋番号			
物件所在地	東京都武蔵野市吉祥寺北町4丁目		
交通	中央線 三鷹駅 徒歩16分 中央線 吉祥寺駅 徒歩28分		
間取詳細	洋室(5.5畳) LDK(13畳)		
構造・規模	鉄筋コンクリート 7階建 7階		
専有面積	45.23㎡	向き	南西
築年月	1971年8月	契約期間	2年
損害保険	有 22,000円 24ヶ月	入居時期	相談
駐車場	近隣駐車場 25000円/月 ~ 駐輪場		
設備	エレベーター 敷地内ゴミ置き場 システムキッチン 3口以上コンロ グリル ガスキッチン		
その他費用	[備考] 鍵交換費用36300円		
入居諸条件	性別不問 二人可 法人可 単身可		
保証会社	必須 初回契約時: 60%~80%保証料(月額)1,540円 月額保証料は口座振替手数料含む		
備考			

情報更新日2026年4月16日

No.0000013871

お問合せ先



東京都知事(5)第78845号
全日本不動産協会

株式会社レントハウス 吉祥寺店

東京都武蔵野市吉祥寺南町1丁目1-2 ANDOBLD . CINCO2階

TEL:0422-40-3755

FAX:0422-40-3777

E-mail: kichijyoji@renthouse.co.jp

URL: http://www.renthouse.co.jp/kitijyouji1122.html



携帯サイトから物件詳細を閲覧できます!

取引態様	手数料負担の割合	貸主	借主
仲介先物	手数料配分の割合	元付	客付