

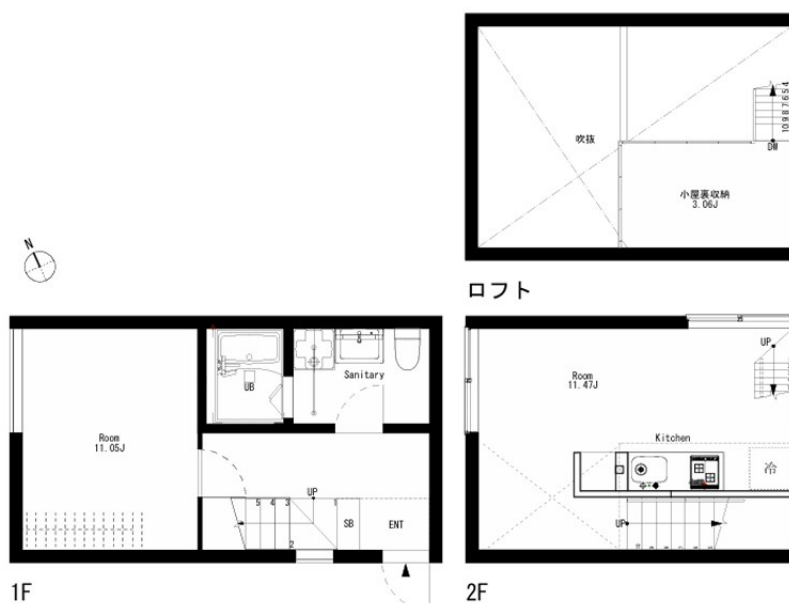
賃料	管理費等
180,000円	5,000円

デザイナーズ 駅まで平坦 閑静な住宅街 平坦地 内装リフォーム済 最上階 上階無し 2F以上 セキュリティ有り メゾネット 角住戸 陽当たり良好 眺望良好 通風良好

## 【外観】



## 【間取り図】



間取り	1SLDK		
敷金	1ヶ月	礼金	1ヶ月
敷引 / 償却金	-	保証金	-
物件種別	テラスハウス		
建物名・部屋番号			
物件所在地	東京都武蔵野市吉祥寺北町3丁目		
交通	中央・総武線各停 三鷹駅 徒歩16分 中央・総武線各停 吉祥寺駅 徒歩18分		
間取詳細	洋室(11.05畳) LDK(11.47畳) ロフト(3.06畳)		
構造・規模	木造 2階建 1-2階		
専有面積	42.51㎡	向き	西
築年月	2026年2月	契約期間	2年
損害保険	有 21,500円 24ヶ月	入居時期	2026年2月下旬
駐車場	有(敷地内) 27500円/月 ~ 駐輪場		
設備	敷地内ゴミ置き場 宅配BOX システムキッチン 2口コンロ IHクッキングヒーター バス・トイレ別		
その他費用			
入居諸条件	事務所相談 性別不問 二人可 法人可 子供可		
保証会社	必須 利用の場合、賃料総額の33%で加入		
備考			

図面と現況が異なる場合は現況が優先となります。

間取りの「S」はサービスルーム(納戸)です。

情報更新日2026年2月12日

No.0000013519

お問合せ先



東京都知事(5)第78845号  
全日本不動産協会

株式会社レントハウス 吉祥寺店

東京都武蔵野市吉祥寺南町1丁目1-2 ANDOBLD . CINCO2階

TEL:0422-40-3755

FAX:0422-40-3777

E-mail: kichijyoji@renthouse.co.jp

URL: http://www.renthouse.co.jp/kitijyouji1122.html



携帯サイトから物件詳細を閲覧できます！

取引態様	手数料負担の割合	貸主	0%	借主	100%
仲介元付(一般)	手数料配分の割合	元付	0%	客付	100%