

FOR RENT

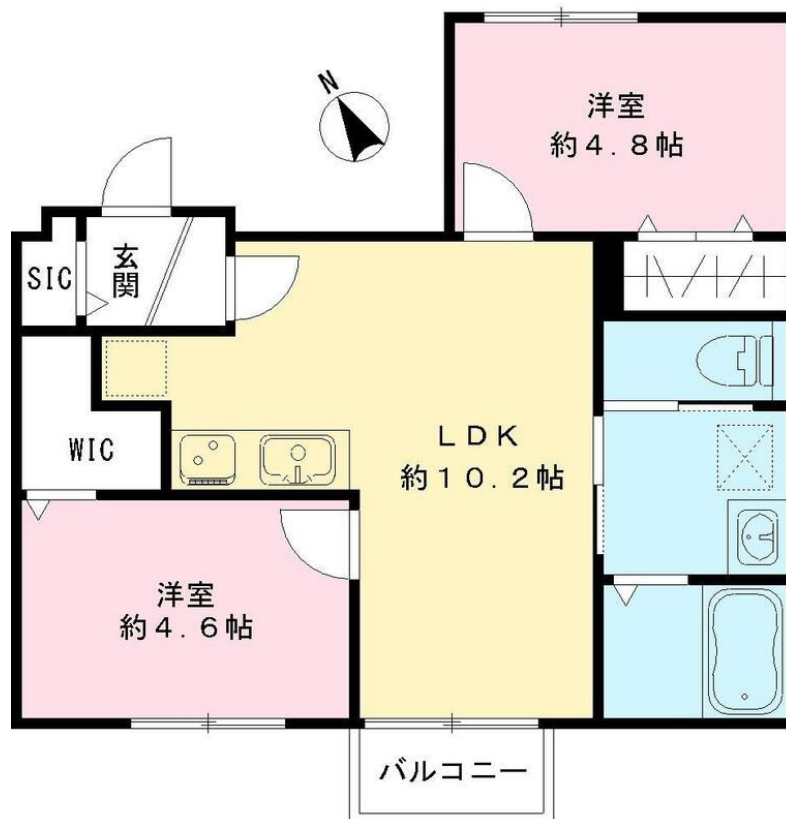
賃料	管理費等
190,000円	10,000円

最上階 上階無し 2F以上 セキュリティ有り 角住戸

【外観】



【間取り図】



図面と現況が異なる場合は現況が優先となります。

間取りの「S」はサービスルーム(納戸)です。

間取り	2LDK		
敷金	1ヶ月	礼金	2ヶ月
敷引 / 償却金	-	保証金	-
物件種別	アパート		
建物名・部屋番号			
物件所在地	東京都武蔵野市吉祥寺本町4丁目		
交通	中央線 吉祥寺駅 徒歩12分 京王井の頭線 井の頭公園駅 徒歩24分		
間取詳細	洋室(4.8畳) 洋室(4.6畳) LDK(10.2畳)		
構造・規模	軽量鉄骨 2階建 2階		
専有面積	45.34㎡	向き	南西
築年月	2023年7月	契約期間	2年
損害保険	有	入居時期	相談
駐車場	近隣駐車場 15000円/月 ~ 駐輪場		
設備	システムキッチン ガスレンジ付 3口以上コンロ IHクッキングヒーター パス・トイレ別 バス有		
その他費用			
入居諸条件	性別不問 二人可 法人不可 単身可		
保証会社	必須 初回時総賃料の50%		
備考			

情報更新日2026年2月11日

No.0000013413

お問合せ先



東京都知事(5)第78845号
全日本不動産協会

株式会社レントハウス 吉祥寺店

東京都武蔵野市吉祥寺南町1丁目1-2 ANDOBLD・CINCO2階

TEL:0422-40-3755

FAX:0422-40-3777

E-mail: kichijyoji@renthouse.co.jp

URL: http://www.renthouse.co.jp/kitijyouji1122.html



携帯サイトから物件詳細を閲覧できます！

取引態様

仲介先物

手数料
負担の割合

貸主

借主

手数料
配分の割合

元付

客付