

# FOR RENT

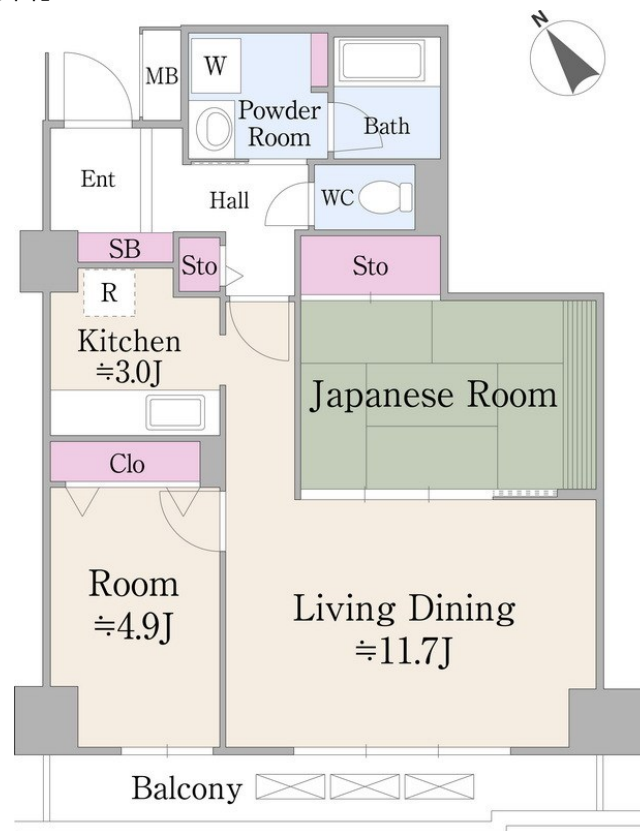
賃料	管理費等
215,000円	8,000円

防犯カメラ 耐震構造 南面バルコニー 内装リフォーム済 2F以上 オートロック セキュリティ有り 振り分け 陽当たり良好 眺望良好 通風良好

【外観】



【間取り図】



図面と現況が異なる場合は現況が優先となります。

間取りの「S」はサービスルーム(納戸)です。

間取り	2LDK		
敷金	1ヶ月	礼金	1.2ヶ月
敷引 / 償却金	-	保証金	-
物件種別	マンション		
建物名・部屋番号			
物件所在地	東京都杉並区荻窪5丁目		
交通	中央・総武線各停 荻窪駅 徒歩2分 中央・総武線各停 阿佐ヶ谷駅 徒歩20分		
間取詳細	LDK(13.7畳) 洋室(4.9畳) 和室(6畳)		
構造・規模	鉄骨鉄筋コンクリート 20階建 13階		
専有面積	60.01㎡	向き	南東
築年月	1998年1月	契約期間	2年
損害保険	有	入居時期	相談
駐車場	近隣駐車場 23000円/月 ~ 駐輪場		
設備	エレベーター 敷地内ゴミ置き場 宅配BOX システムキッチン ガスレンジ付 3口以上コンロ グリル		
その他費用			
入居諸条件	二人可 法人可 ルームシェア相談 子供可		
保証会社	可 利用の場合、賃料総額の50%で加入		
備考			

情報更新日2026年1月23日

No.0000013249

お問合せ先



東京都知事(5)第78845号  
全日本不動産協会

株式会社レントハウス 吉祥寺店

東京都武蔵野市吉祥寺南町1丁目1-2 ANDOBLD・CINCO2階

TEL:0422-40-3755

FAX:0422-40-3777

E-mail: kichijyoji@renthouse.co.jp

URL: http://www.renthouse.co.jp/kitijyouji1122.html



携帯サイトから物件詳細を閲覧できます！

取引態様	手数料負担の割合	貸主	借主
仲介先物	手数料配分の割合	元付	客付