

# FOR RENT

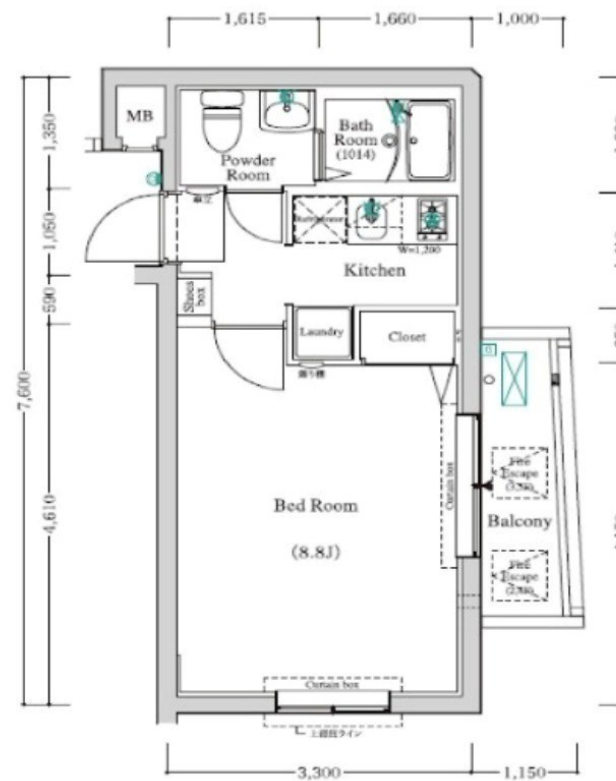
賃料	管理費等
99,000円	15,000円

2 F 以上 オートロック 角住戸

【外観】



【間取り図】



間取り	1K		
敷金	無	礼金	無
敷引 / 償却金	-	保証金	-
物件種別	マンション		
建物名・部屋番号			
物件所在地	東京都杉並区松庵2丁目		
交通	中央線 西荻窪駅 徒歩12分 京王井の頭線 三鷹台駅 徒歩15分		
間取詳細	洋室(8.8畳)		
構造・規模	鉄筋コンクリート 5階建 3階		
専有面積	25.52㎡	向き	西
築年月	2022年8月	契約期間	2年
損害保険	有	入居時期	相談
駐車場			
設備	エレベーター 宅配BOX システムキッチン ガスレンジ付 2口コンロ ガスキッチン バス・トイレ別		
その他費用	[備考] 交換費用 27,500円		
入居諸条件			
保証会社	必須 初回保証料50～100% 年毎10,000～12000円または月次1.5%		
備考			

図面と現況が異なる場合は現況が優先となります。

間取りの「S」はサービスルーム(納戸)です。

情報更新日2026年1月7日

No.0000013205

お問合せ先



東京都知事(5)第78845号  
全日本不動産協会

株式会社レントハウス 吉祥寺店

東京都武蔵野市吉祥寺南町1丁目1-2 ANDOBLD・CINCO2階

TEL:0422-40-3755

FAX:0422-40-3777

E-mail: kichijyoji@renthouse.co.jp

URL: http://www.renthouse.co.jp/kitijyouji1122.html



携帯サイトから物件詳細を閲覧できます！

取引態様	手数料負担の割合	貸主	借主
仲介先物	手数料配分の割合	元付	客付