

# FOR RENT

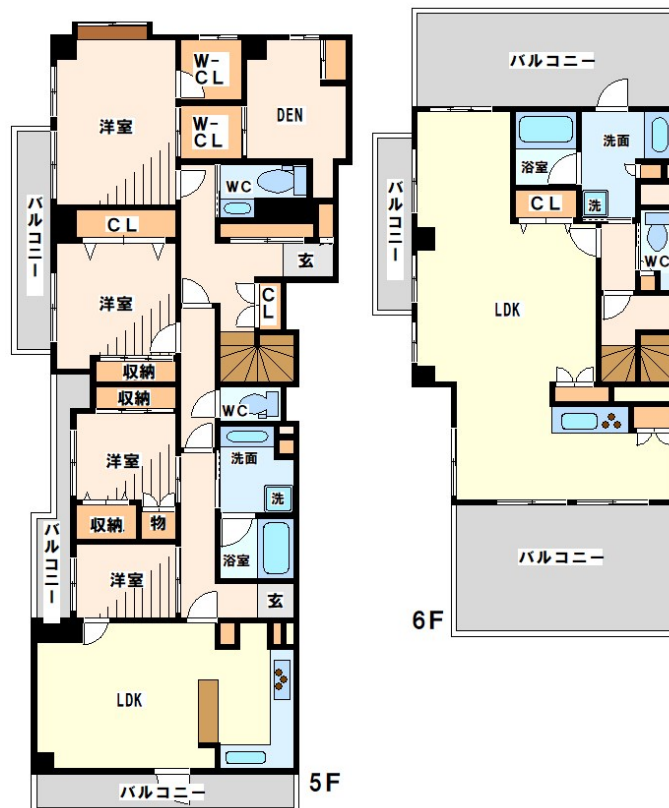
賃料	管理費等
800,000円	10,000円

耐震構造 平坦地 南面バルコニー 内装リフォーム済 最上階 上階無し 2F以上 オートロック セキュリティ有り メゾネット  
振り分け 角住戸 2面採光 陽当たり良好 眺望良好 通風良好

【外観】



【間取り図】



図面と現況が異なる場合は現況が優先となります。

間取りの「S」はサービスルーム(納戸)です。

間取り	4SLDK		
敷金	2ヶ月	礼金	2ヶ月
敷引/償却金	-	保証金	-
物件種別	マンション		
建物名・部屋番号	ロイヤルシティ西荻窪		
物件所在地	東京都杉並区西荻南2丁目		
交通	中央・総武線各停 西荻窪駅 徒歩8分 京王井の頭線 三鷹台駅 徒歩18分		
間取詳細			
構造・規模	鉄筋コンクリート 6階建 5階		
専有面積	195㎡	向き	南東
築年月	1989年4月	契約期間	2年
損害保険	有 24,500円 24ヶ月	入居時期	即時
駐車場	有(敷地内) 22000円/月~ 駐輪場		
設備	エレベーター 敷地内ゴミ置き場 システムキッチン ガスレンジ付 3口以上コンロ グリル ガスキッチン		
その他費用			
入居諸条件	楽器等の使用相談 性別不問 二人可 法人可		
保証会社	必須 初回時総賃料の33%、月額保証料2.2%		
備考			

情報更新日2026年5月23日

No.0000012316

お問合せ先



東京都知事(5)第78845号  
全日本不動産協会

株式会社レントハウス 吉祥寺店

東京都武蔵野市吉祥寺南町1丁目1-2 ANDOBLD.CINCO2階

TEL:0422-40-3755

FAX:0422-40-3777

E-mail: kichijyoji@renthouse.co.jp

URL: http://www.renthouse.co.jp/kitijyouji1122.html



携帯サイトから物件詳細を閲覧できます!

取引態様	手数料負担の割合	貸主	0%	借主	100%
仲介元付(一般)	手数料配分の割合	元付	0%	客付	100%