

FOR RENT

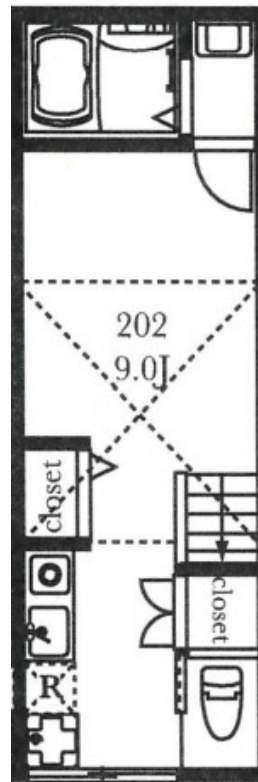
賃料	管理費等
88,000円	2,000円

駅まで平坦 平坦地 最上階 2 F 以上 ロフト

【外観】



【間取り図】



図面と現況が異なる場合は現況が優先となります。

間取りの「S」はサービスルーム(納戸)です。

間取り	1R		
敷金	無	礼金	1ヶ月
敷引 / 償却金	-	保証金	-
物件種別	アパート		
建物名・部屋番号			
物件所在地	東京都杉並区宮前3丁目		
交通	京王井の頭線 久我山駅 徒歩16分 京王井の頭線 富士見ヶ丘駅 徒歩15分		
間取詳細	洋室(9畳)		
構造・規模	木造 2階建 2階		
専有面積	30.3㎡	向き	西
築年月	2016年12月	契約期間	2年
損害保険	有	入居時期	相談
駐車場	近隣駐車場 23000円/月～		
設備	敷地内ゴミ置き場 システムキッチン 2口コンロ IHクッキングヒーター パス・トイレ別 バス有		
その他費用	[備考] 事務手数料11000円、鍵交換27000円		
入居諸条件	性別不問 二人可 法人可 单身可		
保証会社	必須 初回時総賃料の50%年毎10000円		
備考			

情報更新日2026年2月4日

No.0000012310

お問合せ先



東京都知事(5)第78845号
全日本不動産協会

株式会社レントハウス 吉祥寺店

東京都武蔵野市吉祥寺南町1丁目1-2 ANDOBLD・CINCO2階

TEL:0422-40-3755

FAX:0422-40-3777

E-mail: kichijyoji@renthouse.co.jp

URL: http://www.renthouse.co.jp/kitijyouji1122.html



携帯サイトから物件詳細を閲覧できます！

取引態様	手数料 負担の割合	貸主	借主
仲介先物	手数料 配分の割合	元付	客付