

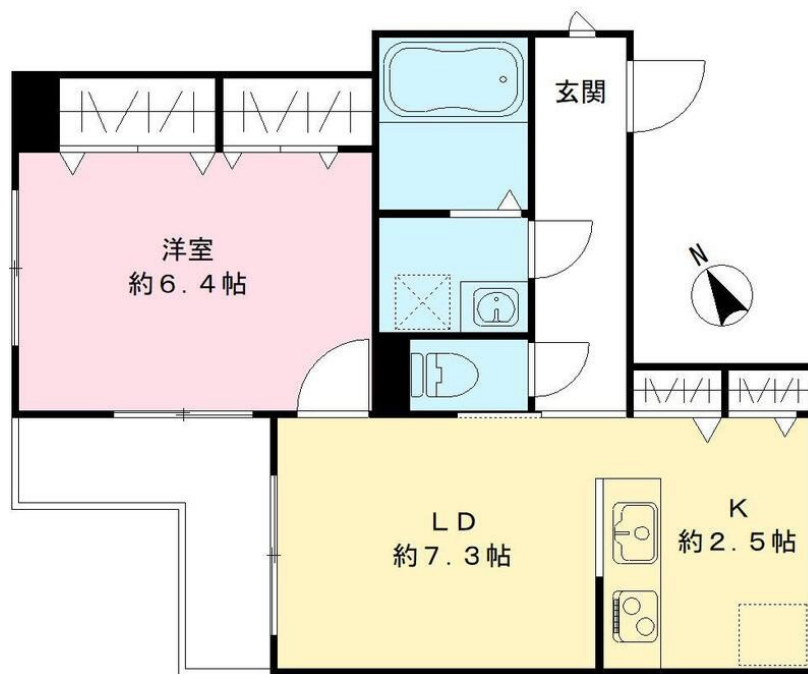
賃料	管理費等
141,000円	5,000円

駅まで平坦 オートロック セキュリティ有り 角住戸 2面採光

【外観】



【間取り図】



間取り	1LDK		
敷金	1ヶ月	礼金	2ヶ月
敷引/償却金	-	保証金	-
物件種別	アパート		
建物名・部屋番号			
物件所在地	東京都三鷹市井の頭2丁目		
交通	京王井の頭線 三鷹台駅 徒歩8分 京王井の頭線 井の頭公園駅 徒歩10分		
間取詳細	洋室(6.4畳) LDK(9.8畳)		
構造・規模	軽量鉄骨 2階建 1階		
専有面積	40.39㎡	向き	西
築年月	2025年6月	契約期間	2年
損害保険	有 17,900円 24ヶ月	入居時期	2025年6月16日
駐車場	有(敷地内) 17600円/月 ~ 駐輪場		
設備	敷地内ゴミ置き場 宅配BOX システムキッチン ガスレンジ付 3口以上コンロ グリル ガスキッチン		
その他費用	[備考] 安心入居サポート 毎月:1100円		
入居諸条件	ペット可 性別不問 二人可 法人可 子供可		
保証会社	必須(全保連) 初回保証加入料:月支払総額の50% / 月額事務手数料:月々のご請求金額の2%		
備考			

図面と現況が異なる場合は現況が優先となります。

間取りの「S」はサービスルーム(納戸)です。

情報更新日2025年4月18日

No.0000012181

お問合せ先



東京都知事(5)第78845号
全日本不動産協会

株式会社レントハウス 吉祥寺店

東京都武蔵野市吉祥寺南町1丁目1-2 ANDOBLD . CINCO2階

TEL:0422-40-3755

FAX:0422-40-3777

E-mail: kichijyoji@renthouse.co.jp

URL: http://www.renthouse.co.jp/kitijyouji1122.html



携帯サイトから物件詳細を閲覧できます!

取引態様	手数料負担の割合	貸主	借主
仲介先物	手数料配分の割合	元付	客付