

FOR RENT

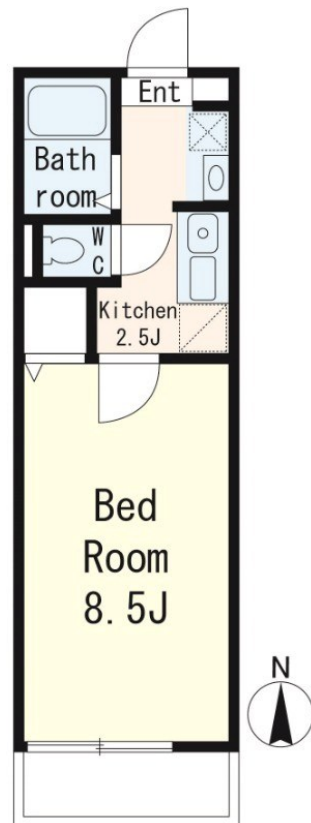
賃料	管理費等
87,000円	2,000円

防犯カメラ 駅まで平坦 閑静な住宅街 平坦地 内装リフォーム済 最上階 上階無し 2F以上 セキュリティ有り 2面採光

【外観】



【間取り図】



図面と現況が異なる場合は現況が優先となります。

間取りの「S」はサービスルーム(納戸)です。

間取り	1K		
敷金	無	礼金	1ヶ月
敷引/償却金	-	保証金	-
物件種別	アパート		
建物名・部屋番号			
物件所在地	東京都三鷹市下連雀4丁目		
交通	中央線 三鷹駅 徒歩11分 中央線 吉祥寺駅 徒歩20分		
間取詳細	洋室(8.5畳)		
構造・規模	軽量鉄骨 2階建 2階		
専有面積	24.37㎡	向き	南
築年月	2003年1月	契約期間	2年
損害保険	有	入居時期	相談
駐車場	近隣駐車場 22000円/月 ~ 駐輪場		
設備	敷地内ゴミ置き場 宅配BOX システムキッチン ガスキッチン バス・トイレ 別 バス有 脱衣所		
その他費用	[一時金] 鍵交換費用: 27,500円		
入居諸条件	性別不問 法人可 単身可		
保証会社	必須 初回時総賃料の50%		
備考			

情報更新日2025年4月11日

No.0000011928

お問合せ先



東京都知事(5)第78845号
全日本不動産協会

株式会社レントハウス 吉祥寺店

東京都武蔵野市吉祥寺南町1丁目1-2 ANDOBLD . CINCO2階

TEL:0422-40-3755

FAX:0422-40-3777

E-mail: kichijyoji@renthouse.co.jp

URL: http://www.renthouse.co.jp/kitijyouji1122.html



携帯サイトから物件詳細を閲覧できます!

取引態様	手数料負担の割合	貸主	借主
仲介先物	手数料配分の割合	元付	客付