

# FOR RENT

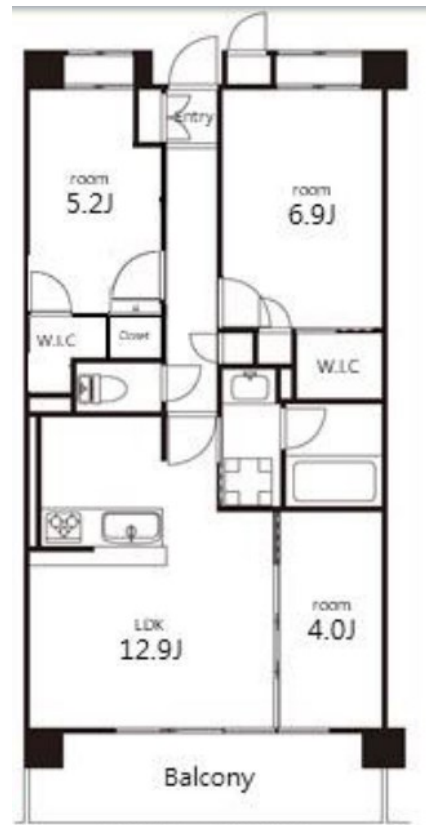
賃料	管理費等
345,000円	10,000円

防犯カメラ 耐震構造 始発駅 閑静な住宅街 平坦地 南面バルコニー 内装リフォーム済 リノベーション 最上階 上階無し 2F以上 オートロック セキュリティ有り 振り分け 陽当たり良好 通風良好

【外観】



【間取り図】



図面と現況が異なる場合は現況が優先となります。

間取りの「S」はサービスルーム(納戸)です。

間取り	3LDK		
敷金	1ヶ月	礼金	無
敷引/償却金	-	保証金	-
物件種別	マンション		
建物名・部屋番号			
物件所在地	東京都武蔵野市吉祥寺本町4丁目		
交通	中央・総武線各停 吉祥寺駅 徒歩10分 中央・総武線各停 三鷹駅 徒歩16分		
間取詳細	LDK(12.9畳) 洋室(6.9畳) 洋室(5.2畳) 洋室(4畳)		
構造・規模	鉄筋コンクリート 4階建 2階		
専有面積	66.98㎡	向き	東
築年月	2007年2月	契約期間	2年
損害保険	有 18,000円 24ヶ月	入居時期	相談
駐車場	有(敷地内) 25300円/月~ 駐輪場 バイク置き場		
設備	エレベーター 敷地内ゴミ置き場 宅配BOX システムキッチン 対面式キッチン カウンターキッチン		
その他費用	[備考] 鍵交換代等: 有 27,500円		
入居諸条件	二人可 法人可 ルームシェア相談 子供可		
保証会社	必須 利用の場合、賃料総額の40%で加入		
備考			

情報更新日2025年3月29日

No.0000011862



東京都知事(5)第78845号  
全日本不動産協会

## 株式会社レントハウス 吉祥寺店

東京都武蔵野市吉祥寺南町1丁目1-2 ANDOBLD . CINCO2階  
TEL:0422-40-3755 FAX:0422-40-3777  
E-mail: kichijyoji@renthouse.co.jp  
URL: http://www.renthouse.co.jp/kitijyouji1122.html



携帯サイトから物件詳細を閲覧できます!

取引態様	手数料負担の割合	貸主	借主
仲介先物	手数料配分の割合	元付	客付