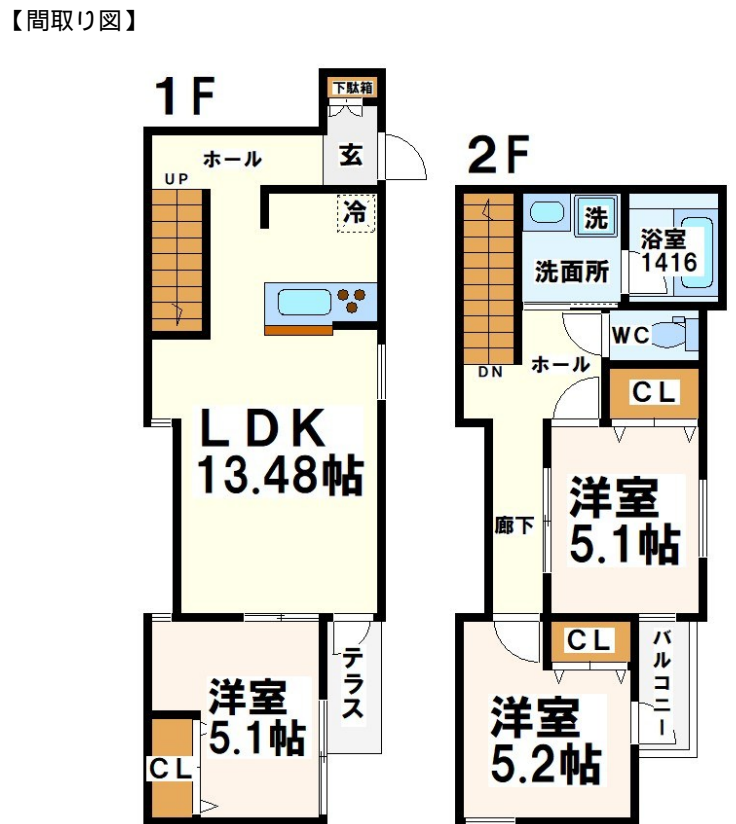


|          |        |
|----------|--------|
| 賃料       | 管理費等   |
| 283,000円 | 4,000円 |

デザイナーズ 閑静な住宅街 高台に立地 2F以上 1フロア2住戸 デンプルキー セキュリティ有り 当社管理物件 メゾネット 角住戸 2面採光 陽当たり良好 眺望良好 通風良好



|          |  |      |           |
|----------|--|------|-----------|
| 間取り      | 3LDK   |      |           |
| 敷金       | 1ヶ月  | 礼金   | 1ヶ月       |
| 敷引/償却金   | -  | 保証金  | -         |
| 物件種別     | テラスハウス   |      |           |
| 建物名・部屋番号 | (仮) GOHONGI PROJECT 東棟                           |      |           |
| 物件所在地    | 東京都目黒区五本木1丁目                                     |      |           |
| 交通       | 東急東横線 祐天寺駅 徒歩7分<br>東京メトロ日比谷線 中目黒駅 徒歩18分          |      |           |
| 間取詳細     | 洋室(5.1畳) 洋室(5.1畳) 洋室(5.2畳) LDK(13.48畳)           |      |           |
| 構造・規模    | 木造 3階建 1-2階                                      |      |           |
| 専有面積     | 76.67㎡   | 向き   | 東         |
| 築年月      | 2025年3月下旬  | 契約期間 | 2年        |
| 損害保険     | 有 24,500円 24ヶ月                                   | 入居時期 | 2025年3月下旬 |
| 駐車場      | 有(敷地内) 38500円/月~ 駐輪場                             |      |           |
| 設備       | 敷地内ゴミ置き場 宅配BOX システムキッチン 対面式キッチン カウンターキッチン ガスレンジ付 |      |           |
| その他費用    | [備考] 24時間安心サポート18680円 口座振替手数料550円/月              |      |           |
| 入居諸条件    | 楽器等の使用可 性別不問 二人可 法人可 子供可                         |      |           |
| 保証会社     | 必須 初回時15785円 月々15785円                            |      |           |
| 備考       |  |      |           |

図面と現況が異なる場合は現況が優先となります。

間取りの「S」はサービスルーム(納戸)です。

情報更新日2025年3月10日

No.0000011836



東京都知事(5)第78845号  
全日本不動産協会  
**株式会社レントハウス 吉祥寺店**  
東京都武蔵野市吉祥寺南町1丁目1-2 ANDOBLD . CINCO2階  
TEL:0422-40-3755 FAX:0422-40-3777  
E-mail: kichijyoji@renthouse.co.jp  
URL: http://www.renthouse.co.jp/kitijyouji1122.html



携帯サイトから物件詳細を閲覧できます!

|      |          |    |    |
|------|----------|----|----|
| 取引態様 | 手数料負担の割合 | 貸主 | 借主 |
|      | 手数料配分の割合 | 元付 | 客付 |
| 代理   |          |    |    |