

FOR RENT

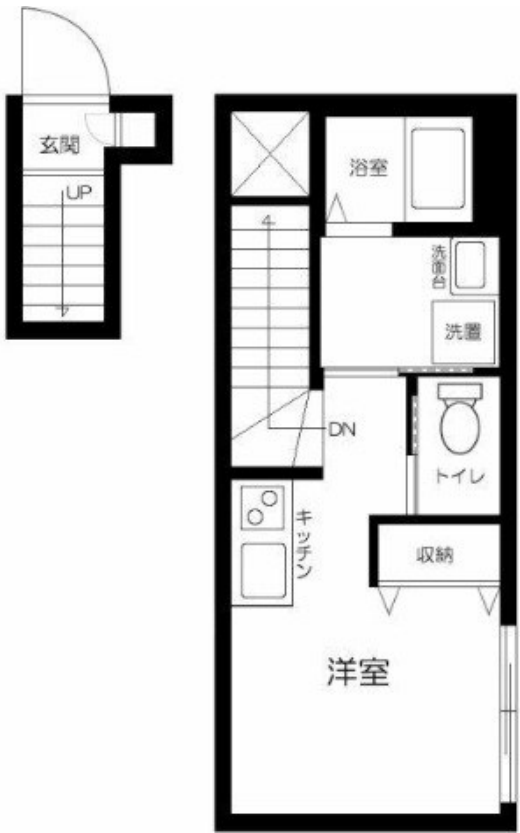
賃料	管理費等
78,000円	10,000円

駅まで平坦 閑静な住宅街 平坦地 最上階 上階無し 2F以上 ダブルロック 角住戸 2面採光

【外観】



【間取り図】



図面と現況が異なる場合は現況が優先となります。

間取りの「S」はサービスルーム(納戸)です。

間取り	1R		
敷金	1ヶ月	礼金	1ヶ月
敷引/償却金	-	保証金	-
物件種別	マンション		
建物名・部屋番号			
物件所在地	東京都武蔵野市吉祥寺本町3丁目		
交通	中央線 吉祥寺駅 徒歩14分 中央線 三鷹駅 徒歩18分		
間取詳細			
構造・規模	鉄骨 2階建 2階		
専有面積	20.91㎡	向き	南西
築年月	2023年9月	契約期間	2年
損害保険	有	入居時期	相談
駐車場	近隣駐車場 22000円/月～		
設備	システムキッチン 2口コンロ IHクッキングヒーター パス有 シャワー トイレ有 洗面台 洗面化粧台		
その他費用	[備考] 鍵交換代等：有 26,400円		
入居諸条件	性別不問		
保証会社	必須 初回時総賃料の40%		
備考			

情報更新日2025年3月26日

No.0000011607



東京都知事(5)第78845号
全日本不動産協会

株式会社レントハウス 吉祥寺店

東京都武蔵野市吉祥寺南町1丁目1-2 ANDOBLD・CINCO2階
TEL:0422-40-3755 FAX:0422-40-3777
E-mail: kichijyoji@renthouse.co.jp
URL: http://www.renthouse.co.jp/kitijyouji1122.html



携帯サイトから物件詳細を閲覧できます！

取引態様	手数料負担の割合	貸主	借主
仲介先物	手数料配分の割合	元付	客付